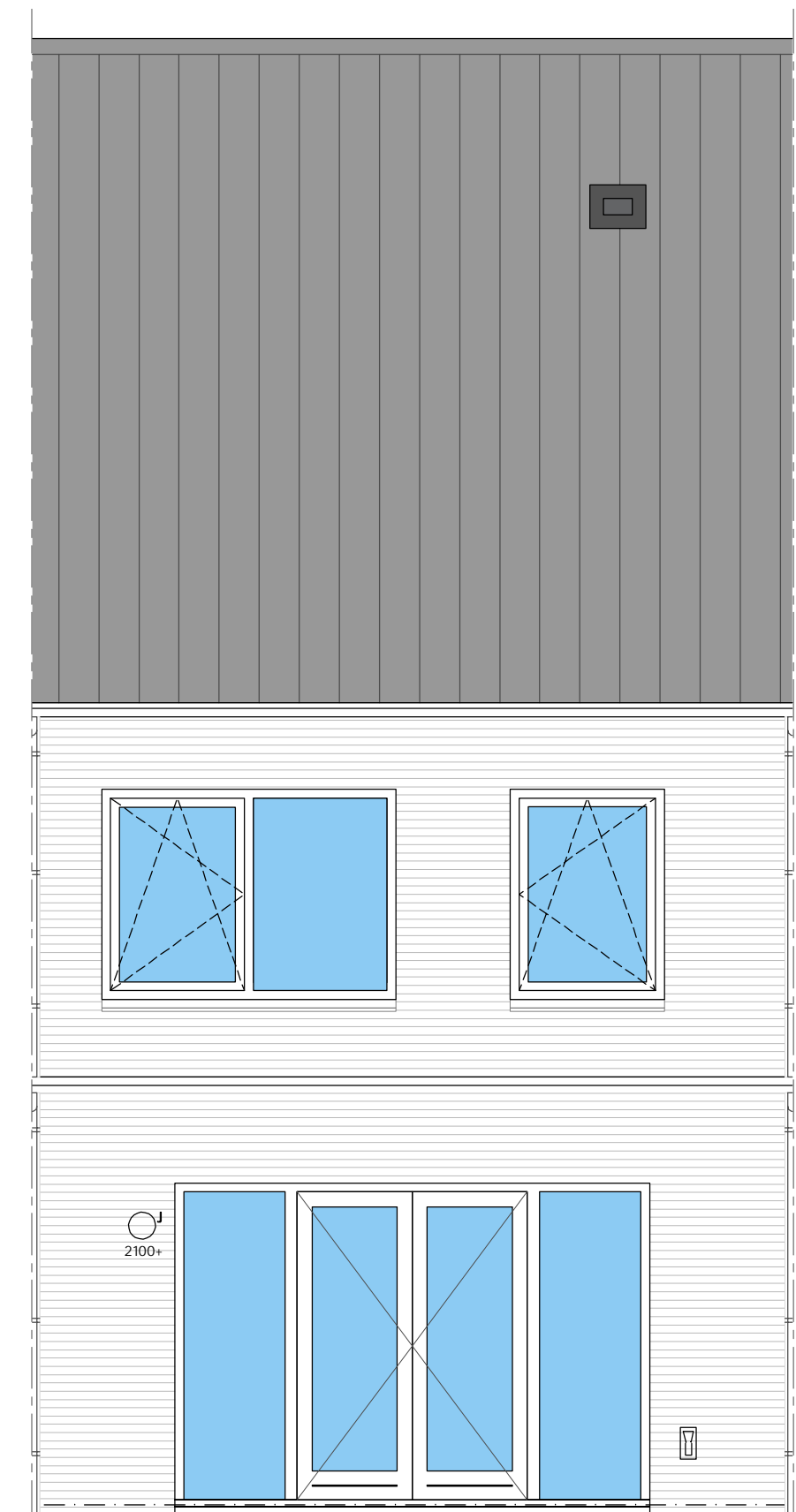
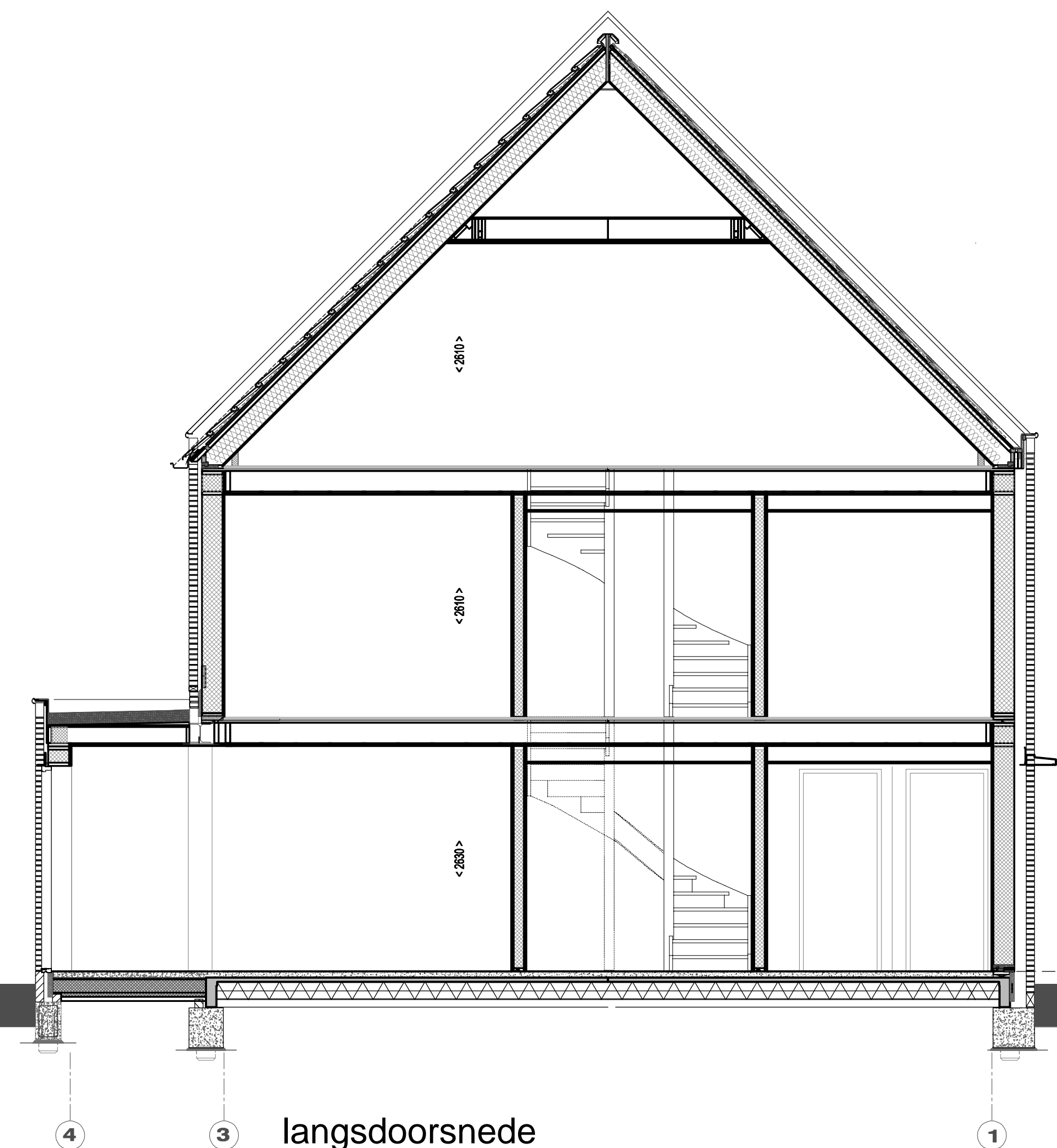


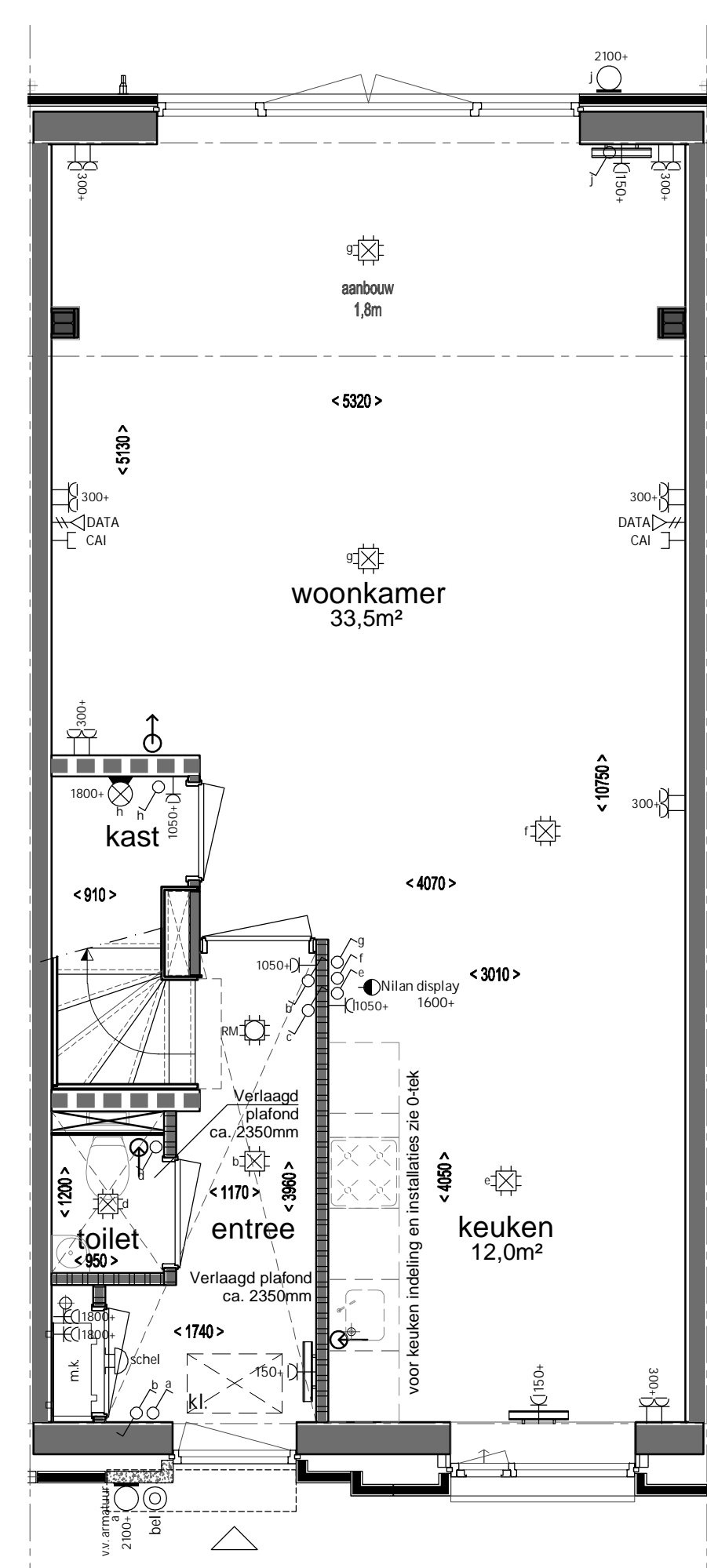
voorgevel
1 : 50



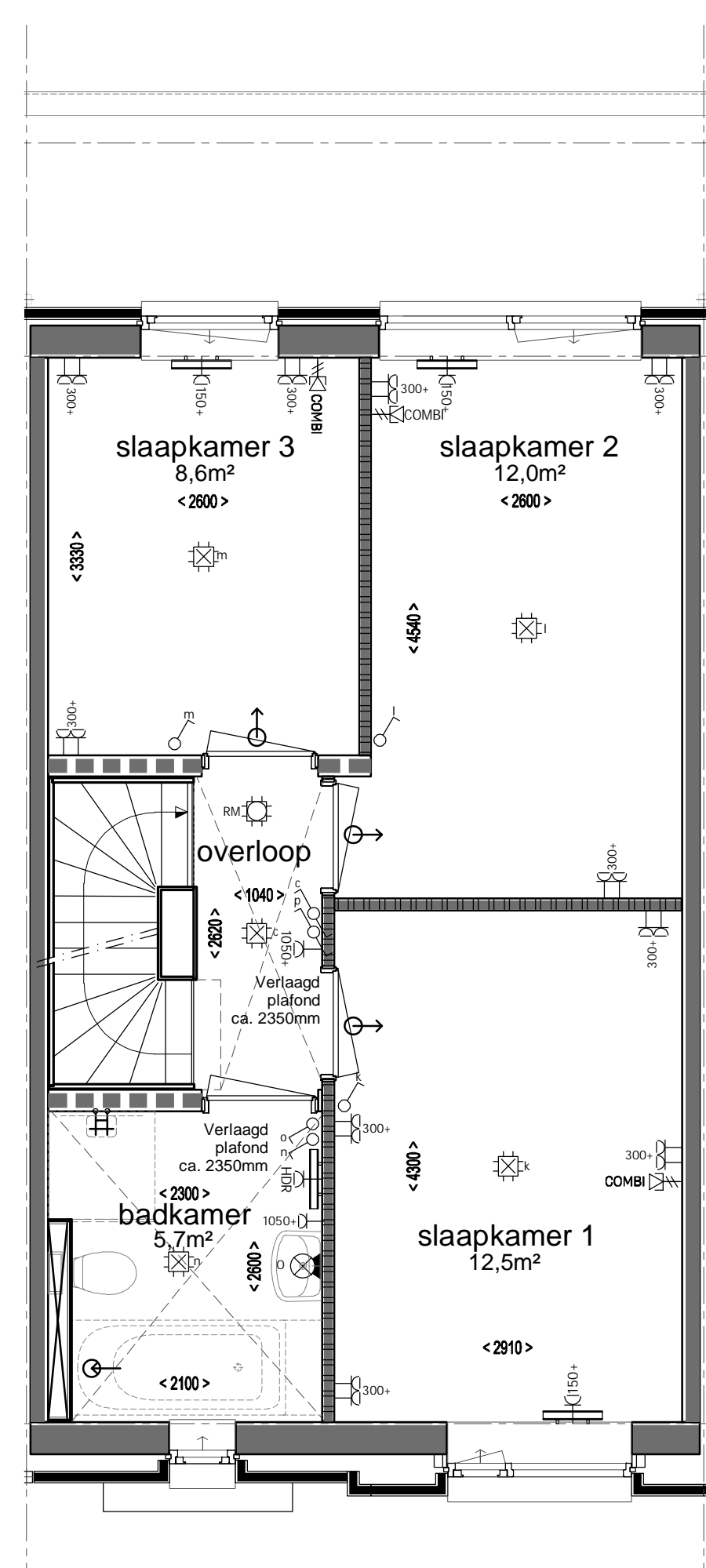
achtergevel
1 : 50



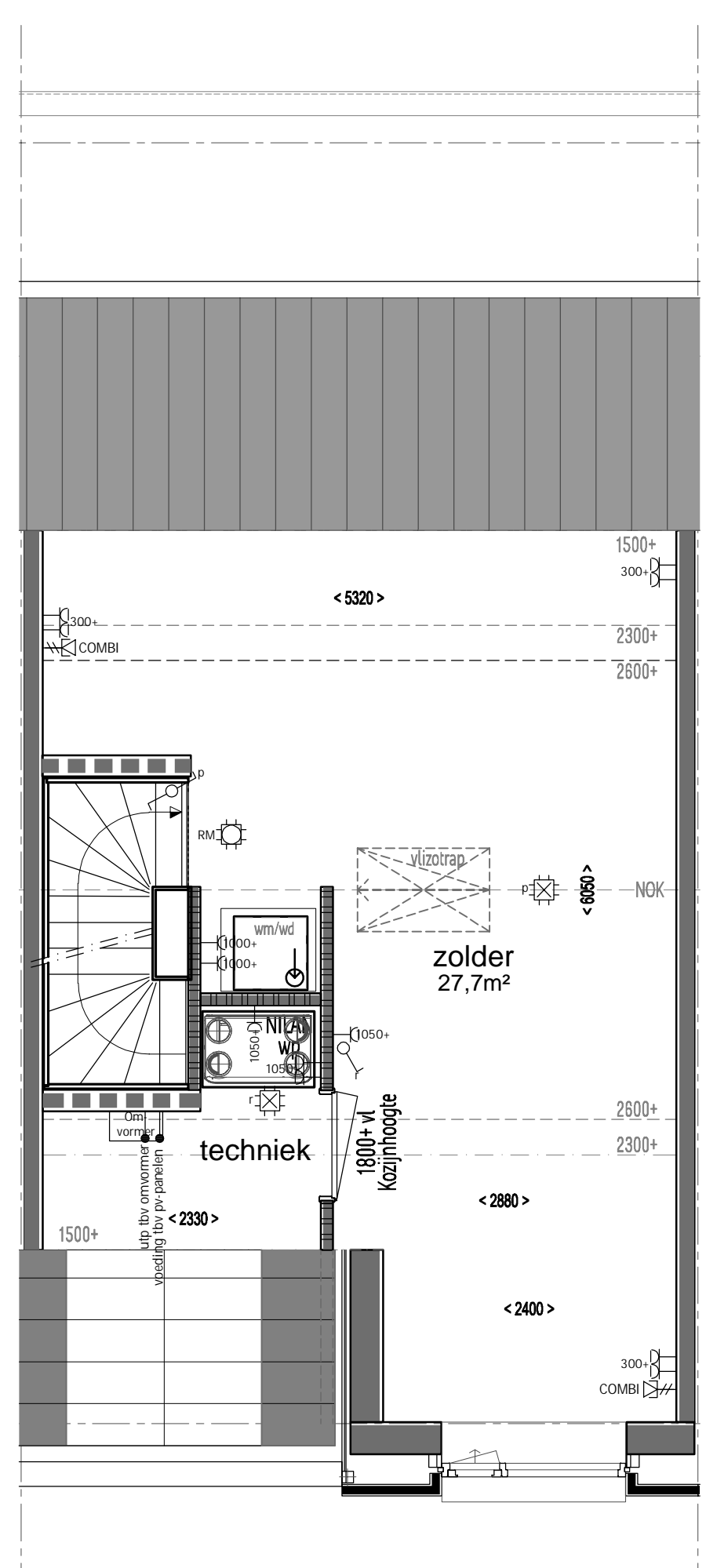
langsdoorsnede
1 : 50



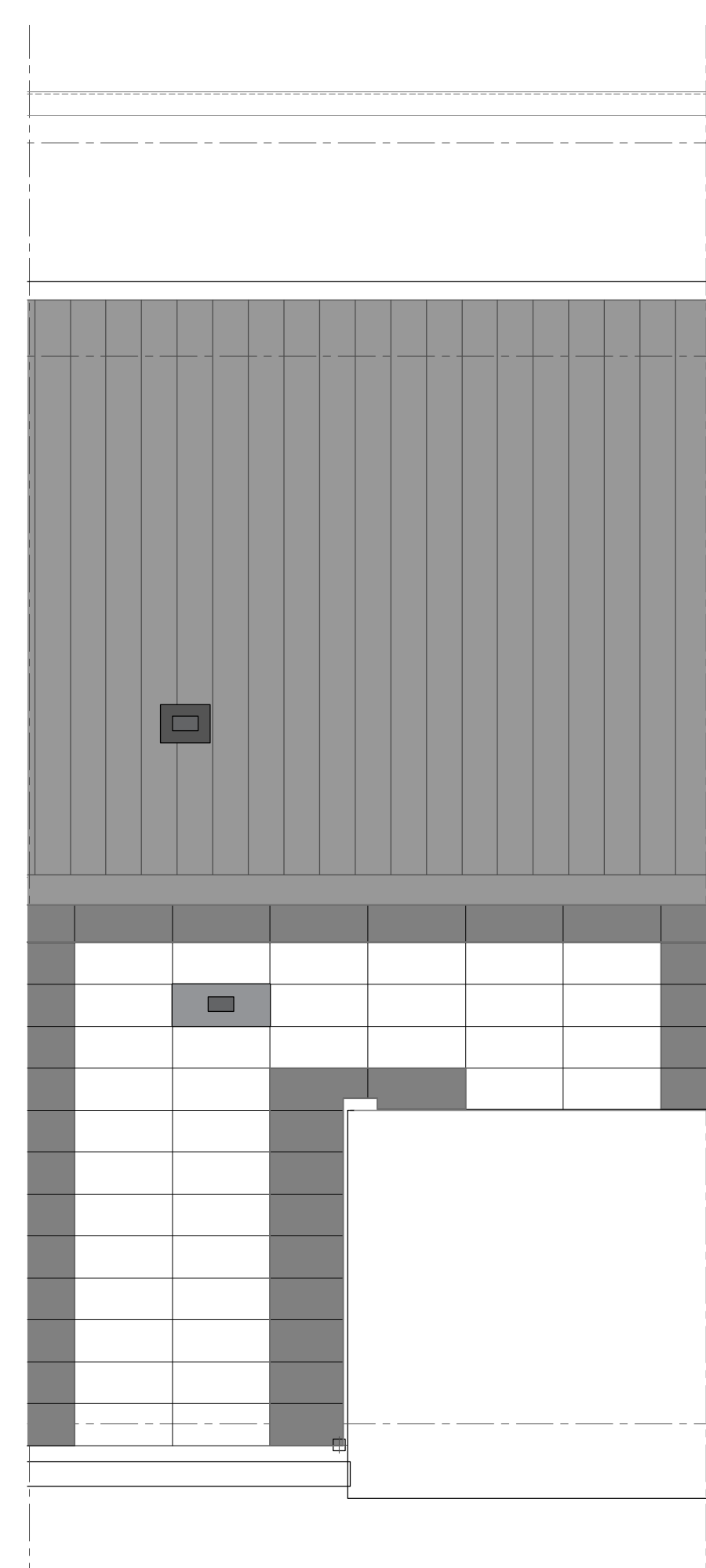
Begane grond
1 : 50



1e verdieping
1 : 50



2e verdieping
1 : 50



Dakaanzicht
1 : 50

ELEKTRISCHE INSTALLATIE

- ⊕ Aansluitpunt wordt bedraad met een combi kabel, algemeen met CAI wandcontactdoos en female stekkerje in meterkast
- ⊖ Aansluitpunt wordt bedraad met een combi kabel, algemeen met UTP RJ45 wandcontactdoos
- ⊕ Aansluitpunt wordt bedraad met een combi kabel, algemeen is optioneel
- ⊕ Armatuur aansluiting aan buitenzijde woning, op wand, excl. armatuur
- ⊕ Schel deurbel
- ⊕ Centraaldoos tbv verlichting
- ⊕ Drukknop deurbel
- ⊕ Aansluitpunt tbv armatuur op wand
- ⊕ Rookmelder, opsch op lichtnet conform NEN 2555
- ⊕ Schakelaar, 1-polig
- ⊕ Schakelaar, wissel
- ⊕ Wandcontactdoos 1-voudig met beschermingscontact, verhoogde aanrakingsveiligheid
- ⊕ Wandcontactdoos 2-voudig met beschermingscontact, verticaal, verhoogde aanrakingsveiligheid
- ⊕ Wandcontactdoos 2-voudig met beschermingscontact, horizontaal, verhoogde aanrakingsveiligheid

CENTRALE VERWARMING, VENTILATIE- EN WATERINSTALLATIE

- hwa → huiswaterafvoer - voor posities zie blokoverzicht
- ↳ buitenkraan vorstrijf
- ⊕ opstelplaats warmtepomp en gebalanceerde ventilatie voorzien van plaat tbv geluidreductie
- ⊕ wand afzuigpunt mechanische ventilatie (alleen in toilet en badkamer is dit een plafond afzuigpunt)
- ⊕ wand toevoerpunt mechanische ventilatie
- ⊕ verwarmingselement elektrisch

BOUWKUNDIG RENVOOI

- ▬ Constructieve HSB wand
- ▬ Niet constructieve HSB wand
- ⊗ Kruipruik
- ⊕ Entree symbol
- ⊕ Constructie aanbouw
- ⊕ Verlaagd plafond ca. 2350mm

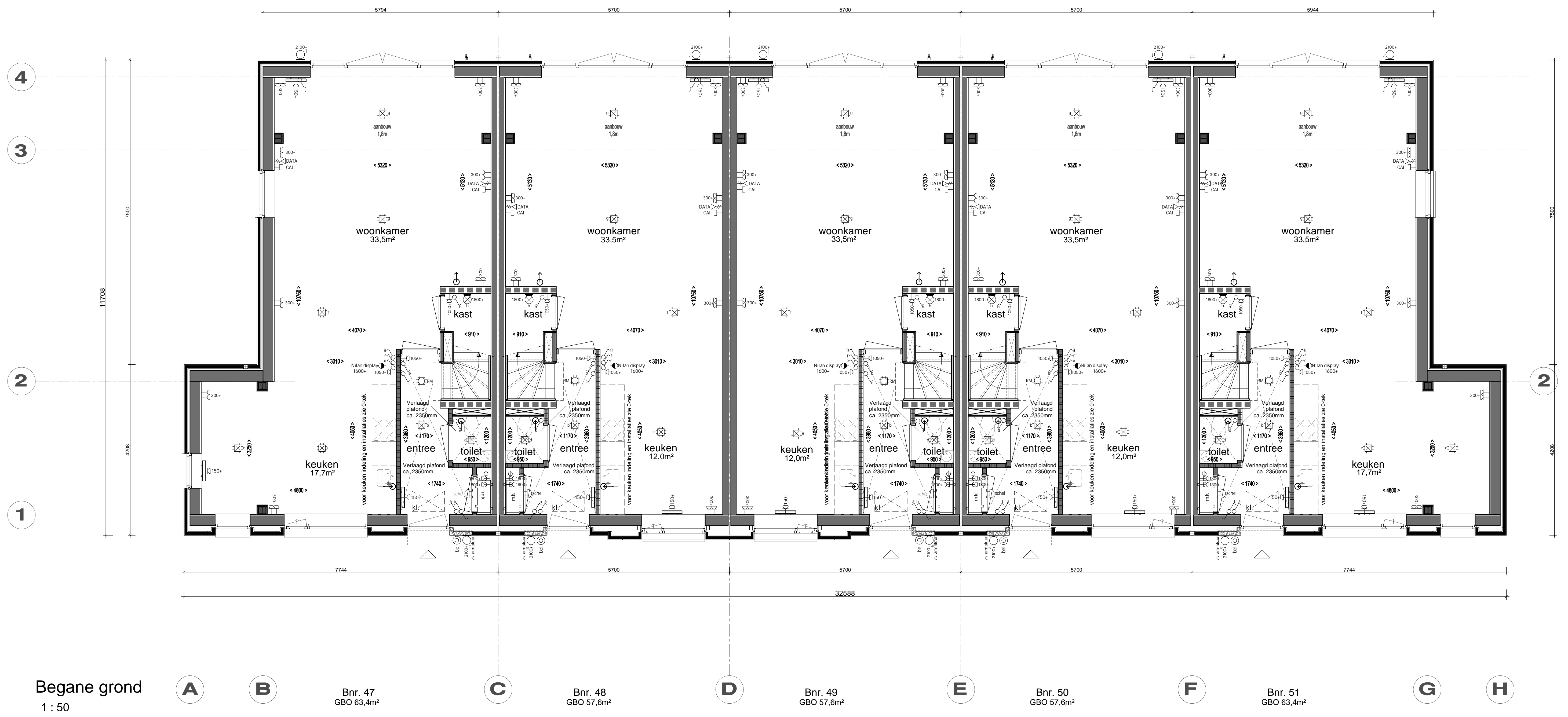
OPSTELPLAATS

- ⊕ wm = wasmachine
- ⊕ wd = wasdroger
- voorzien van plaat tbv geluidreductie
- ⊕ PV- panelen in dakvlak 'cm 'dummies' als opvulling tussen de PV-panelen en als randafwerking

- OPTIELIJST:**
- AB5718 Aanbouw achtergevel, 1800mm
 - AG5003 Achtergevel voorzien van dubbele openstaande deuren
 - 205007 Buitenkraan achtergevel
 - VLZ001 Vlizotrap naar bergverltering

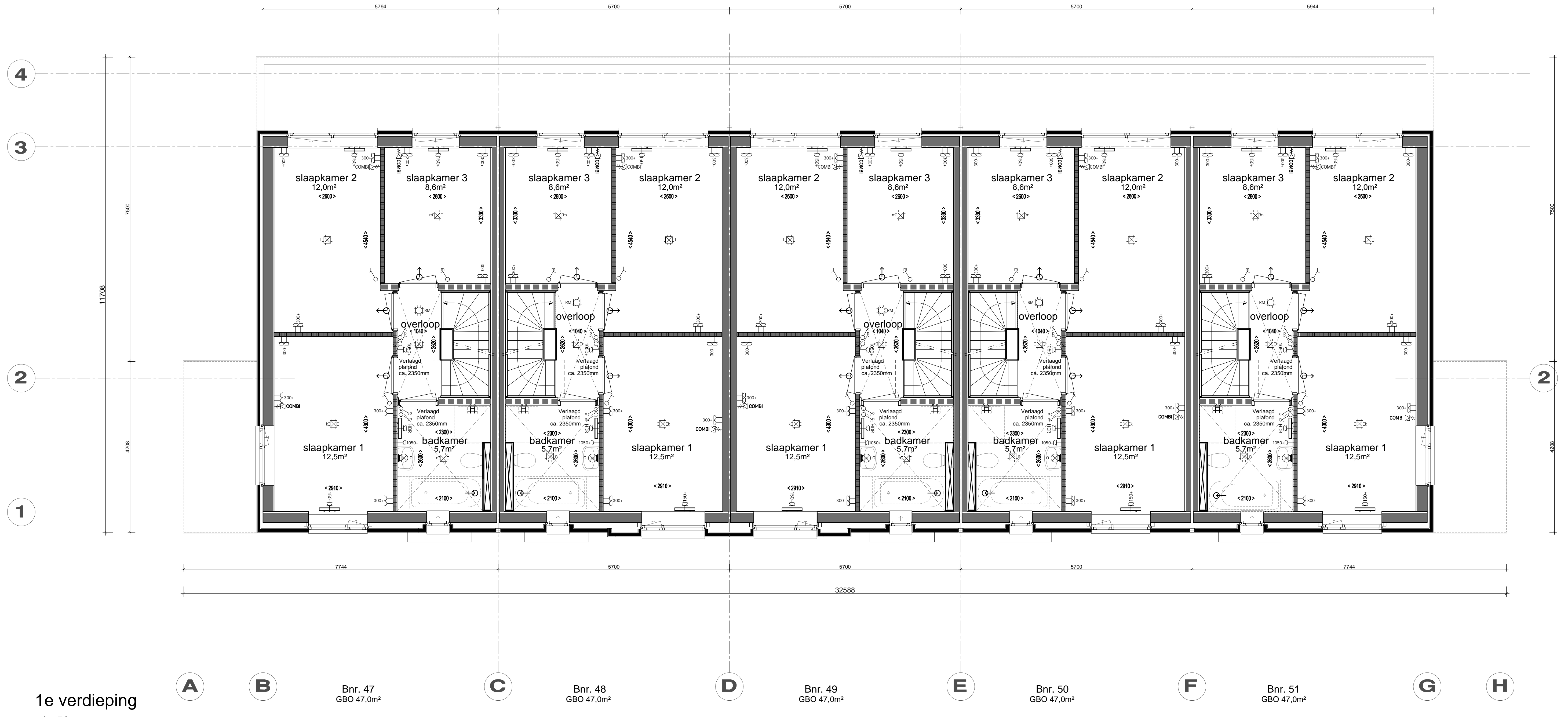
bouwnummer 48

Wijziging nr.	Wijziging datum	Wijziging omschrijving
Projectnaam:	De Laakse tuinen veld 15-16	
Projectlocatie:	Amerfoort	
Projectnr.:	G-105411_12387	
Opdrachtgever:	Heijmans Vastgoed BV	
Architect:	ZECC ARCHITECTEN BV	
Projectfase:	Verkooptekening	Overzichtstekening BNR 48 Plattegr, gevel, doorsnede
Onderwerp:		
Formaat:	A0	VK-9.002
Schaal:	1:50	
Datum:	20-06-2022	
Geek:	MCM	



- ELEKTRISCHE INSTALLATIE**
- ⊕ Aansluitpunt wordt bedraad met een combi kabel, afgemonteerd met CAI wandcontactdoos en female steekertje in meterkast
 - ⊕ Aansluitpunt wordt bedraad met een combi kabel, afgemonteerd met UTP RJ45 wandcontactdoos
 - ⊕ Aansluitpunt wordt bedraad met een combi kabel, afgemonteerd is optioneel
 - ⊕ Armatuur aansluiting aan buitenzijde woning, op wand, excl. armatuur
 - ⊕ Schel deurbeel
 - ⊕ Centraaldoos tbv verlichting
 - ⊕ Drukknop deurbeel
 - ⊕ Aansluitpunt tbv armatuur op wand
 - ⊕ Rookmelder, opschak op lichtnet conform NEN 2555
 - ⊕ Schakelaar, 1-polig
 - ⊕ Schakelaar, wissel
 - ⊕ Wandcontactdoos 1-voudig met beschermingscontact, verhoogde aanrakingsveiligheid
 - ⊕ Wandcontactdoos 2-voudig met beschermingscontact, verticaal, verhoogde aanrakingsveiligheid
 - ⊕ Wandcontactdoos 2-voudig met beschermingscontact, horizontaal, verhoogde aanrakingsveiligheid
- CENTRALE VERWARMING, VENTILATIE- EN WATERINSTALLATIE**
- hwa → harnelwaterafvoer
 - voor posties zie blokoverzicht
 - ⊕ buitenkraan voorstrijl
 - ⊕ opstelplaats warmtepomp en gebalanceerde ventilatie voorzien van plaat tbv geluidreductie
 - ⊕ wand afzuigpunt mechanische ventilatie (alleen in toilet en badkamer is dit een plafond afzuigpunt)
 - ⊕ wand toevoerpunt mechanische ventilatie
 - ⊕ verwarmingselement
 - ⊕ elektrisch
- BOUWKUNDIG RENVOOI**
- Constructieve HSB wand
 - Niet constructieve HSB wand
 - ⊕ Kruipruik
 - ⊕ Entree symbol
 - ⊕ Constructie aanbouw
 - ⊕ Verlaagd plafond ca. 2350mm
- OPSTELPLAATS**
- ⊕ wm = wasmachine
 - ⊕ wd = wasdroger
 - ⊕ voorzien van plaat tbv geluidreductie
 - ⊕ PV- panelen in dakvlak 'cm' 'dummies' als opstelling tussen de PV-panelen en als randafwerking

Begane grond
1 : 50



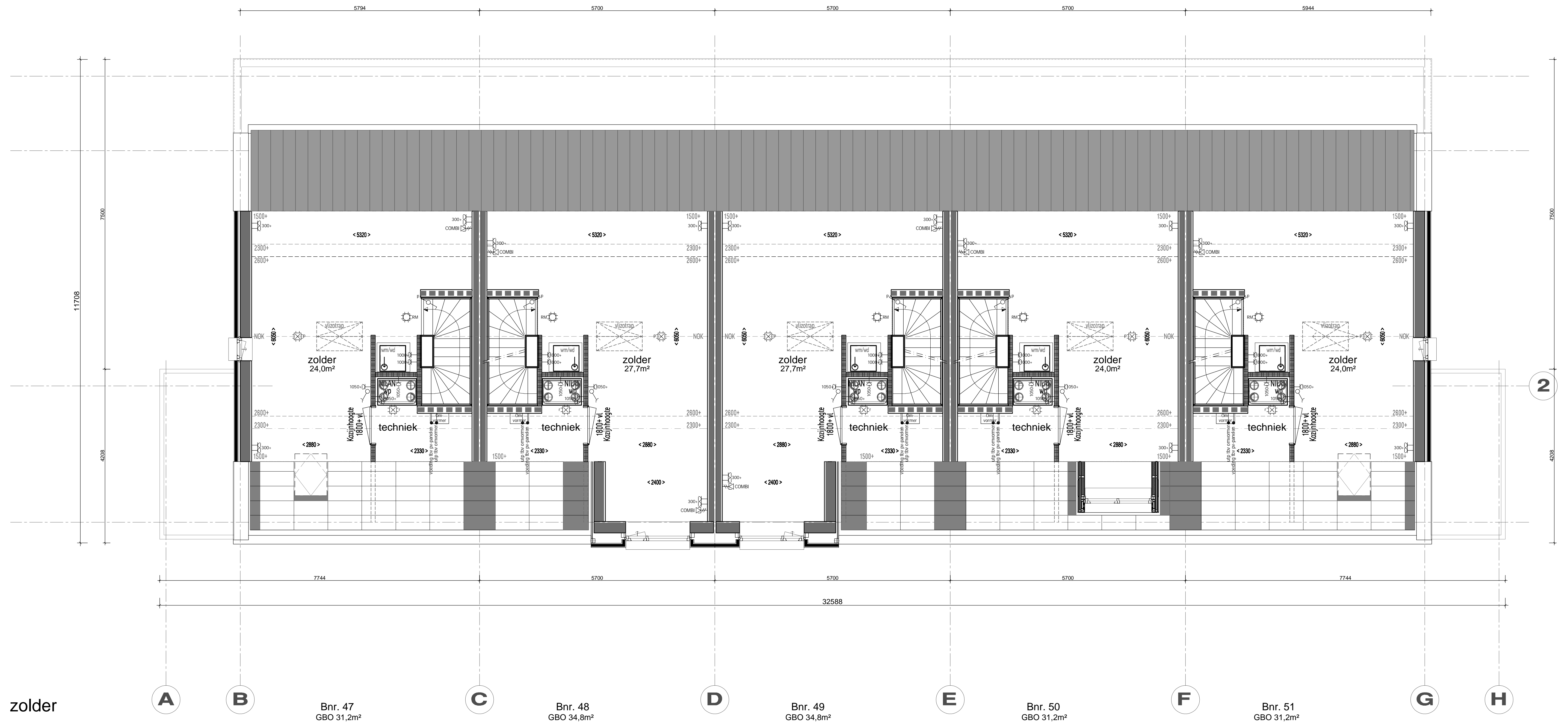
1e verdieping
1 : 50

- OPTIELIJST:**
- AB5718 Aanbouw achtergevel, 1800mm
 - AG5003 Achtergevel voorzien van dubbele openslaande deuren
 - 205007 Buitenkraan achtergevel

bouwnummers 47 t/m 51

Wijziging nr.	Wijziging datum	Wijziging omschrijving
Projectnaam:	De Laakse tuinen veld 15-16	
Projectlocatie:	Amerstfoort	
Projectnr.:	G-105411_12387	
Opdrachtgever:	Heijmans Vastgoed BV	
Architect:	ZECC ARCHITECTEN BV	
Projectfase:	Verkooptekening	
Onderwerp:	Begane grond en 1e verdieping Blok H	
Formaat:	A0	
Schaal:	1:50	
Datum:	20-06-2022	
Geek:	MCM	
		VK-1.010





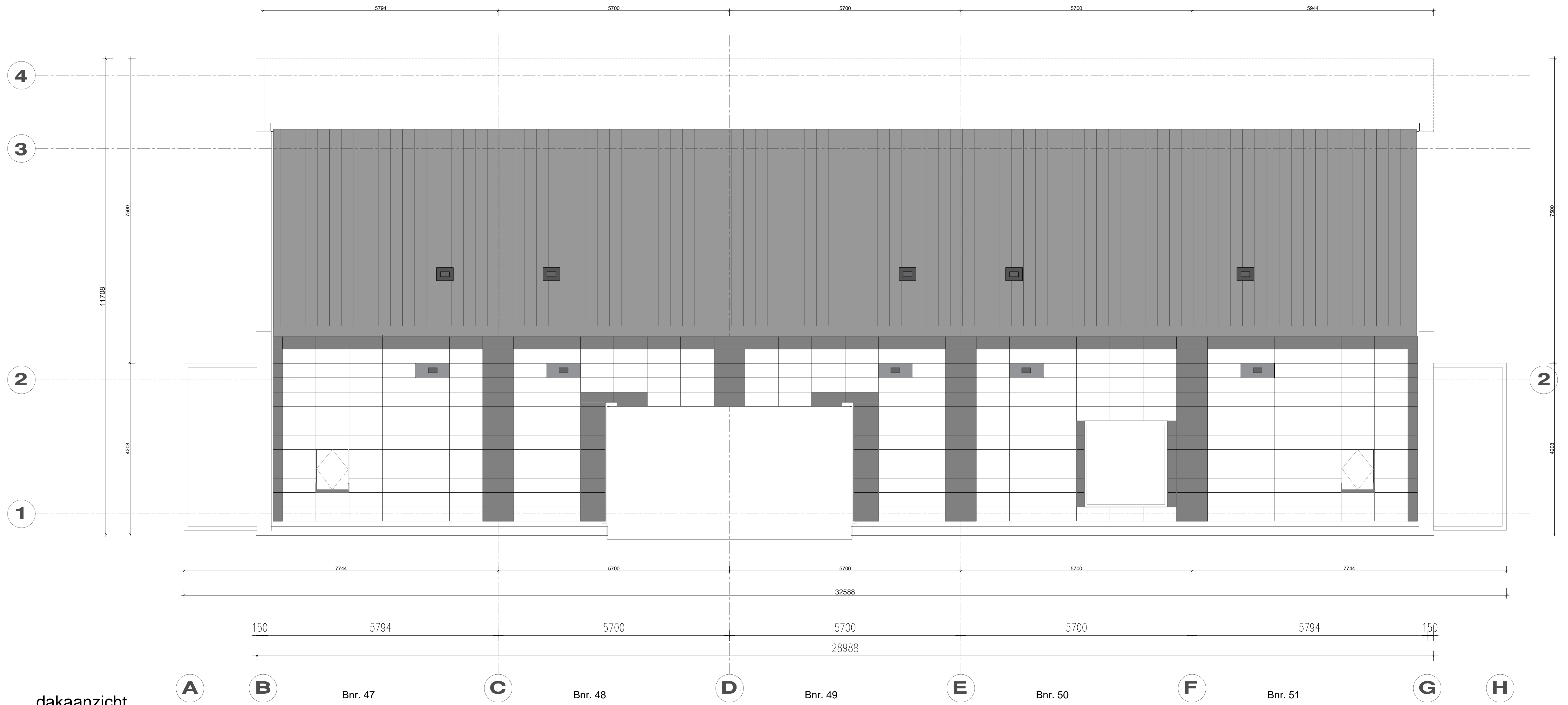
zolder
1 : 50

- ELEKTRISCHE INSTALLATIE**
- ⊕ Aansluitpunt wordt bedraad met een combi kabel, afgemonteerd met CAI wandcontactdoos en female stekkertje in meterkast
 - ⊕ Aansluitpunt wordt bedraad met een combi kabel, afgemonteerd met UTP RJ45 wandcontactdoos
 - ⊕ Aansluitpunt wordt bedraad met een combi kabel, afgemonteerd is optioneel
 - ⊕ Armatuur aansluiting aan buitenzijde woning, op wand, excl. armatuur
 - ⊕ Schel deurbel
 - ⊕ Centraaldoos tbv verlichting
 - ⊕ Drukknop deurbel
 - ⊕ Aansluitpunt tbv armatuur op wand
 - ⊕ Rookmelder, opschak op lichtnet conform NEN 2555
 - ⊕ Schakelaar, 1-polig
 - ⊕ Schakelaar, wissel
 - ⊕ Wandcontactdoos 1-voudig met beschermingscontact, verhoogde aanrakingsveiligheid
 - ⊕ Wandcontactdoos 2-voudig met beschermingscontact, verticaal, verhoogde aanrakingsveiligheid
 - ⊕ Wandcontactdoos 2-voudig met beschermingscontact, horizontaal, verhoogde aanrakingsveiligheid

- CENTRALE VERWARMING, VENTILATIE - EN WATERINSTALLATIE**
- hwa → hemelwaterafvoer
 - voor positie zie blokoverzicht
 - ⊕ buitenkraan vorstrijf
 - ⊕ opstelplaats warmtepomp en gebalanceerde ventilatie voorzien van plaat tbv geluidreductie
 - ⊕ wand afzuigpunt mechanische ventilatie (alleen in toilet en badkamer is dit een plafond afzuigpunt)
 - ⊕ wand toevoerpunt mechanische ventilatie
 - ⊕ verwarmingselement elektrisch

- BOUWKUNDIG RENVOOI**
- ▬ Constructieve HSB wand
 - ▬ Niet constructieve HSB wand
 - ⊕ Kruipruik
 - ⊕ Entree symbool
 - ⊕ Constructie aanbouw
 - ⊕ Verlaagd plafond ca. 2350mm

- OPSTELPLAATS**
- ⊕ wm = wasmachine
 - ⊕ wd = wasdroger
 - voorzien van plaat tbv geluidreductie
 - ▬ PV- panelen in dakvlak i.c.m. 'dummies' als spouling tussen de PV-panelen en als randafwerking



dakaanzicht
1 : 50

OPTIELIJST:
VLZ001 Vlizotrap naar bergvlieging
DRV200 Dakraam voorgevel (bouwnummer 47 en 51)

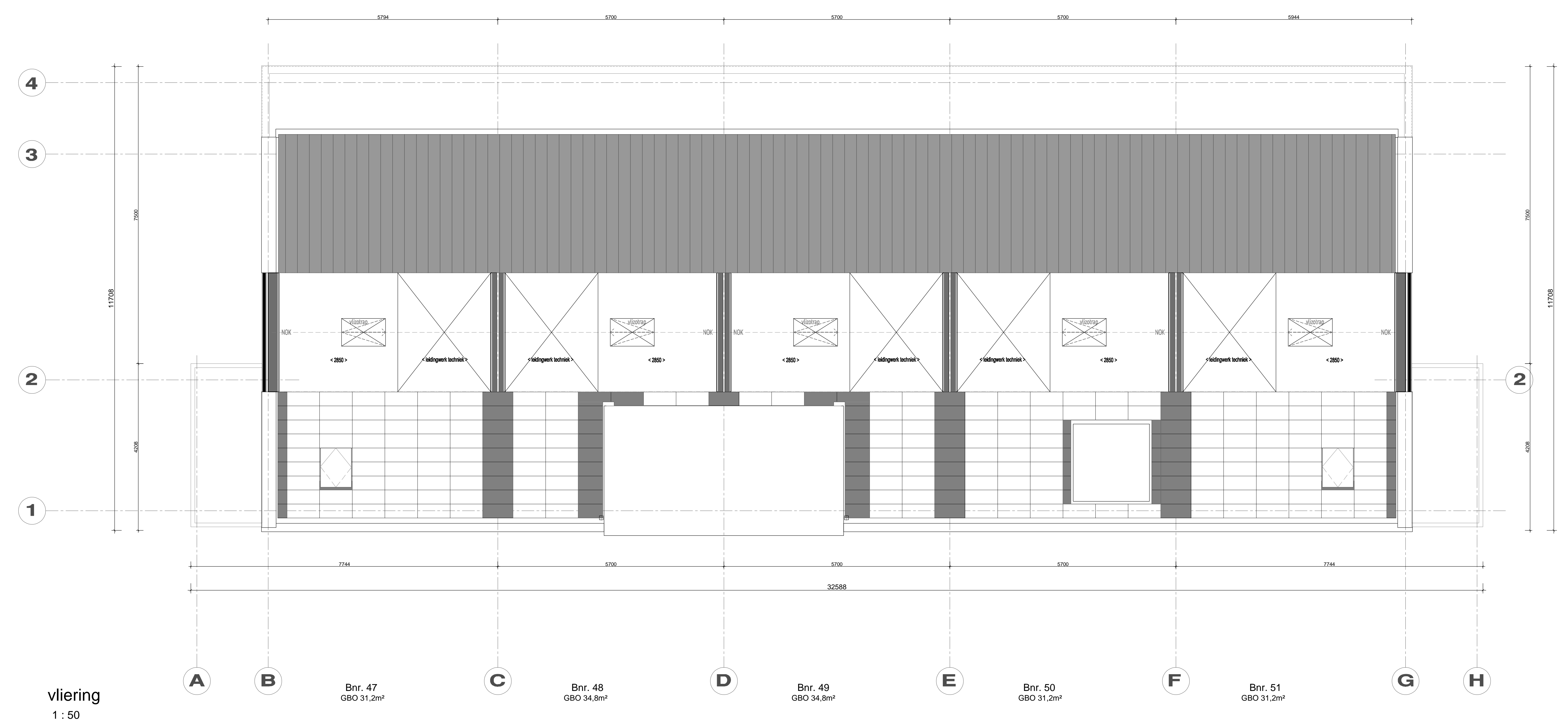
bouwnummers 47 t/m 51

Wijziging nr.	Wijziging datum	Wijziging omschrijving
Projectnaam:	De Laakse tuinen veld 15-16	 Woningbouw
Projectlocatie:	Amerstoot	
Projectnr.:	G-105411_12387	
Opdrachtgever:	Heijmans Vastgoed BV	Opsteller: AD Schaal: 1:50 Datum: 20-06-2022 Getek.: MCM
Architect:	ZECC ARCHITECTEN BV	Zolder en dakaanzicht Blok H
Projectfase:	Verkooptekening	
Onderwerp:		VK-1.011

- ELEKTRISCHE INSTALLATIE**
- ⊕ Aansluitpunt wordt bedraad met een combi kabel, afgemonteerd met CAI wandcontactdoos en female stekkertje in meterkast
 - ⊕ Aansluitpunt wordt bedraad met een combi kabel, afgemonteerd met UTP RJ45 wandcontactdoos
 - ⊕ Aansluitpunt wordt bedraad met een combi kabel, afgemonteerd is optioneel
 - ⊕ Armatuur aansluiting aan buitenzijde woning, op wand, excl. armatuur
 - ⊕ Schel deurbel
 - ⊕ Centraaldoos tbv verlichting
 - ⊕ Drukknop deurbel
 - ⊕ Aansluitpunt tbv armatuur op wand
 - ⊕ Rookmelder, opstach op lichtnet conform NEN 2555
 - ⊕ Schakelaar, 1-polig
 - ⊕ Schakelaar, wissel
 - ⊕ Wandcontactdoos 1-voudig met beschermingscontact, verhoogde aanrakingsveiligheid
 - ⊕ Wandcontactdoos 2-voudig met beschermingscontact, verticaal, verhoogde aanrakingsveiligheid
 - ⊕ Wandcontactdoos 2-voudig met beschermingscontact, horizontaal, verhoogde aanrakingsveiligheid

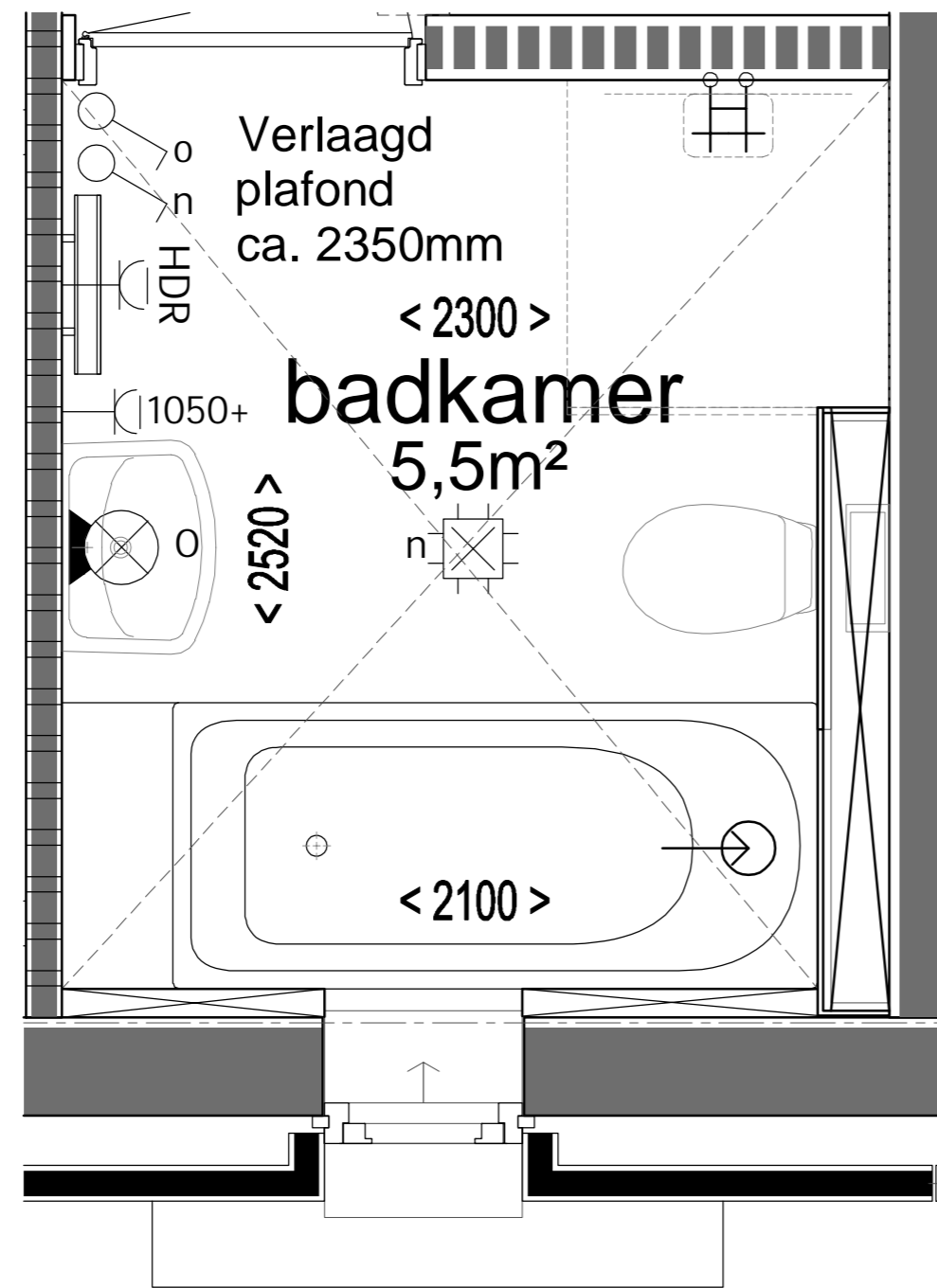
- CENTRALE VERWARMING, VENTILATIE - EN WATERINSTALLATIE**
- hwa → hemeelwaterafvoer
voor posties zie blokoverzicht
 - ☐ - buitenkraan vorstvrij
 - ☐ opstelplaats warmtepomp en gebalanceerde ventilatie voorzien van plaat tbv geluidreductie
 - ☐ wand afzuigpunt mechanische ventilatie (alleen in toilet en badkamer is dit een plafond afzuigpunt)
 - ☐ wand toevoerpunt mechanische ventilatie
 - ☐ verwarmingselement elektrisch

- BOUWKUNDIG RENVOOI**
- Constructieve HSB wand
 - Niet constructieve HSB wand
 - ⊗ Kruipruimte
 - △ Entree symbool
 - Constructie aanbouw
 - ⊗ Verlaagd plafond ca. 2350mm
- OPSTELPLAATS**
- ☐ wm = wasmachine
 - ☐ wd = wasdroger
 - ☐ voorzien van plaat tbv geluidreductie
 - ☐ PV- panelen in dakvlak iem 'dummies' als spouling tussen de PV-panelen en als randafwerking

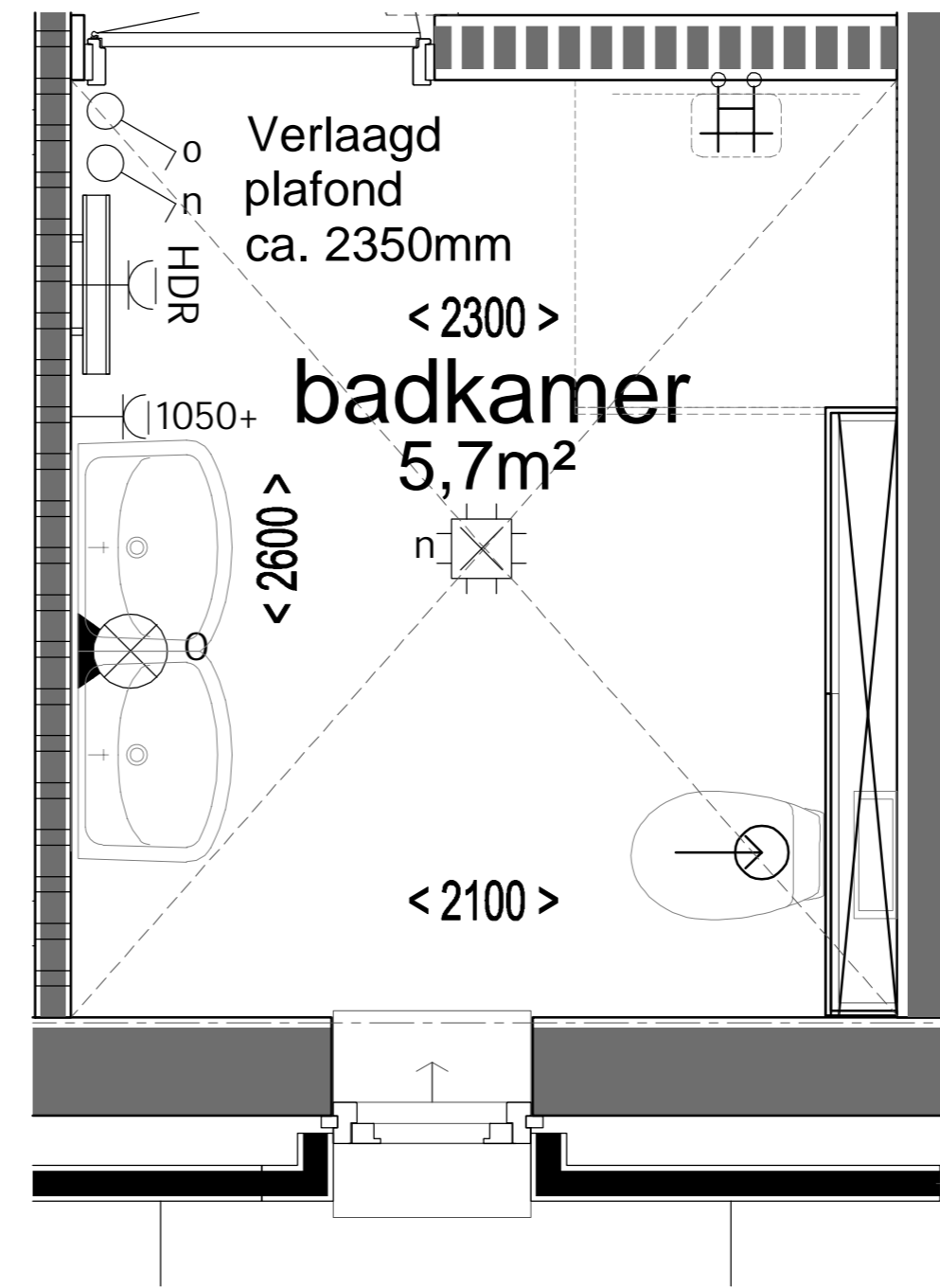


bouwnummers 47 t/m 51

Wijziging nr.	Wijziging datum	Wijziging omschrijving
Projectnaam:	De Laakse tuinen veld 15-16	 Woningbouw
Projectlocatie:	Amerstoot	
Projectnr.:	G-105411_12387	
Opdrachtgever:	Heijmans Vastgoed BV	Opdrachtgever: Heijmans Vastgoed BV Architect: ZECC ARCHITECTEN BV Projectfase: Verkooptekening Onderwerp: Overzicht vloering Blok H
Formaat:	A0	 Woningbouw
Schaal:	1:50	
Datum:	20-06-2022	
Gelek:	MCM	VK-1.012



Optie ligbad in badkamer
1 : 20

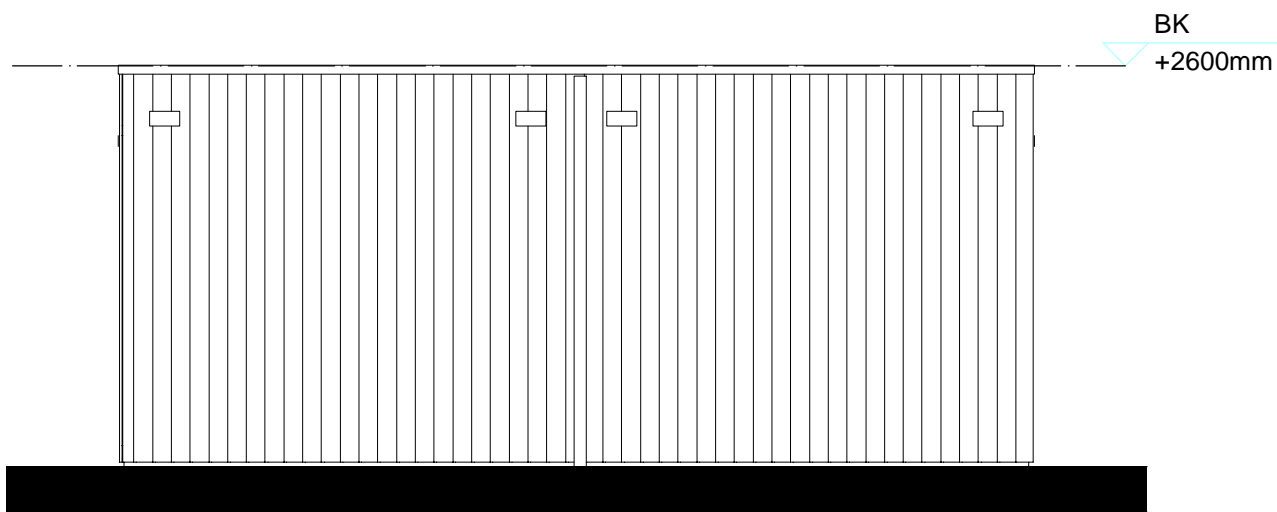


Optie dubbele wastafel,
verplaatsen toilet
1 : 20

- OPTIELIJST:
- DWS001 Dubbele wastafel
 - BAD001 Ligbad in badkamer

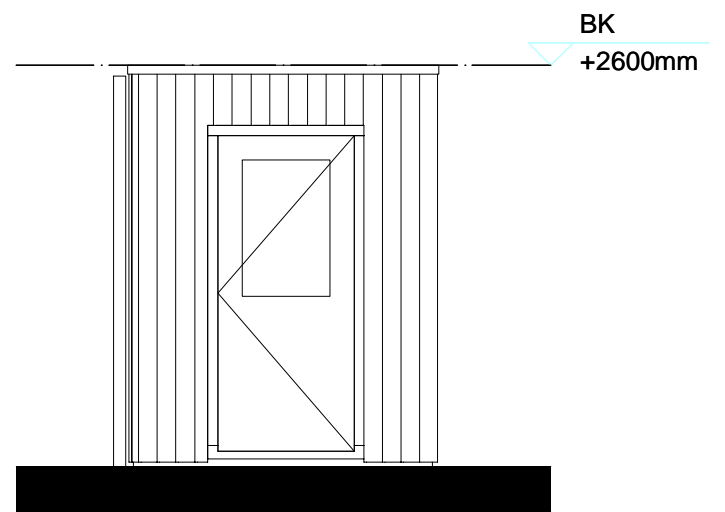
bouwnummers 47 t/m 51

Wijziging nr.	Wijziging datum	Wijziging omschrijving
Projectnaam: De Laakse tuinen veld 15-16 Projectlocatie: Amersfoort Projectnr.: G-105411_12387		 Woningbouw <small>Graafsebaan 65 Postbus 171 T 070 - 543 51 11 5248 JT Rosmalen 5240 AD Rosmalen F 073 - 543 51 51</small>
Opdrachtgever: Heijmans Vastgoed BV Architect: ZECC ARCHITECTEN BV Projectfase: Verkooptekening Onderwerp: Badkamer		
		Formaat: A2 Schaal: 1:20 Datum: 30-06-2022 Getek.: MCM
		VK-9.100



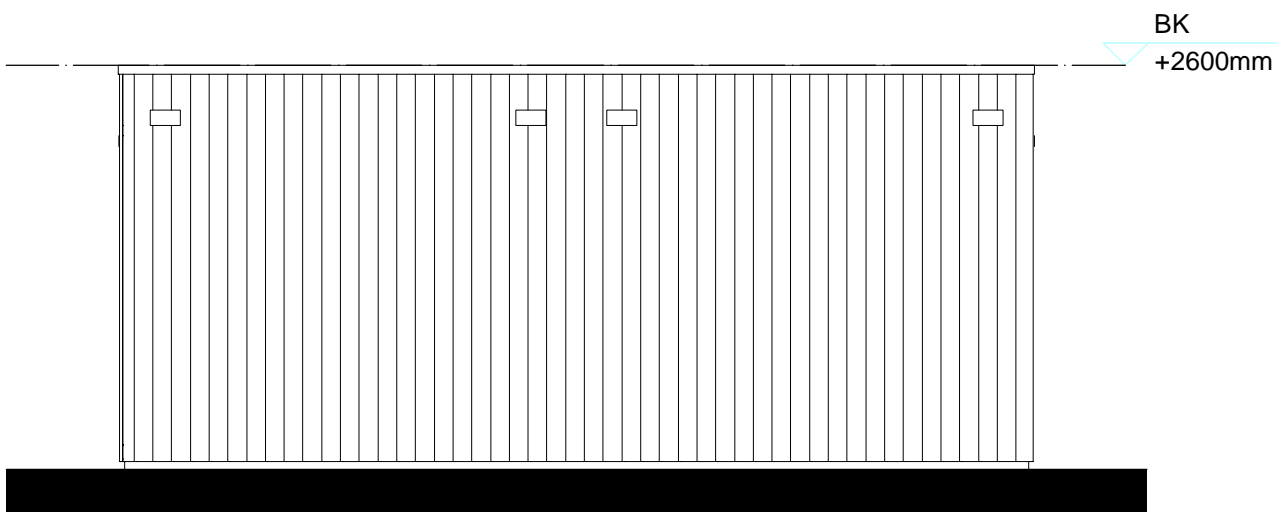
Vooraanzicht

1 : 50



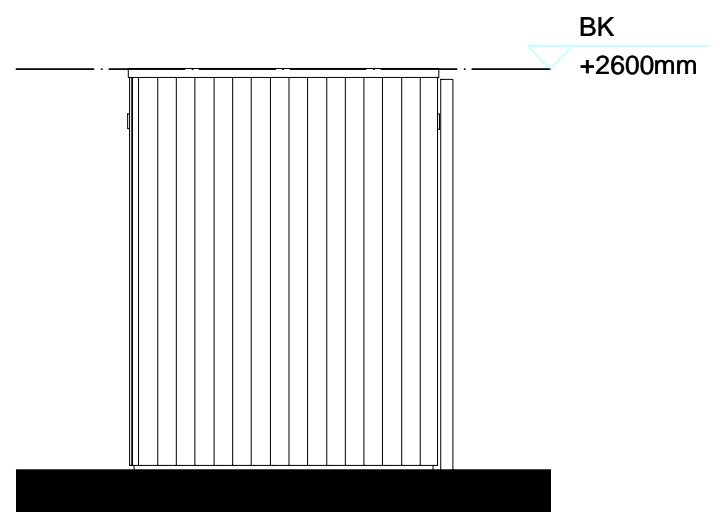
Rechter zijaanzicht

1 : 50



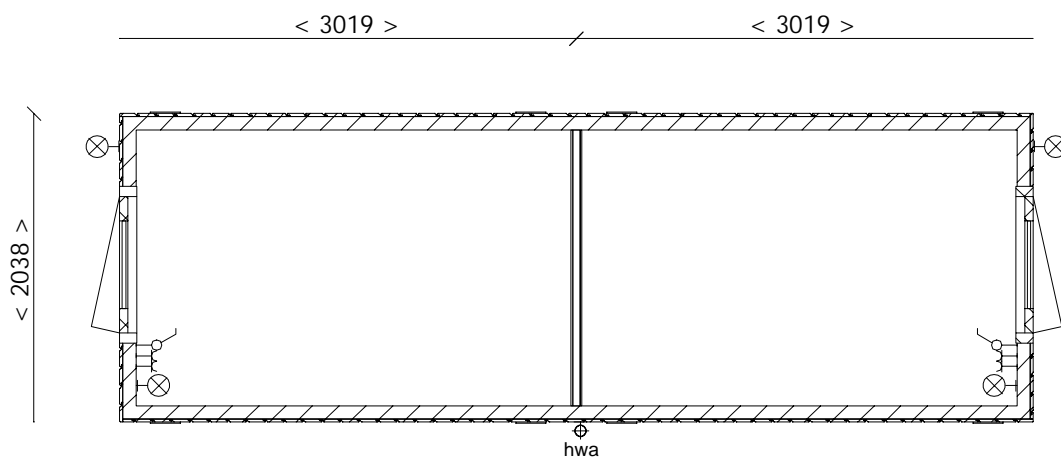
Achteraanzicht

1 : 50



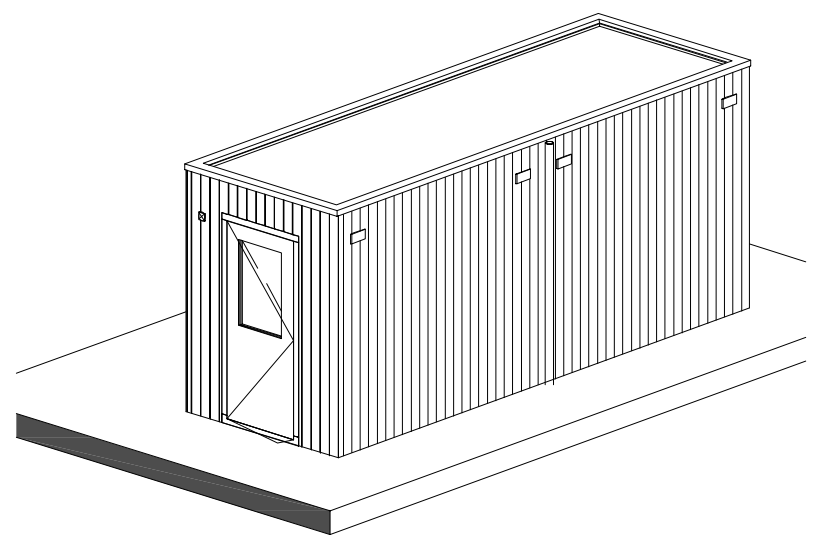
Linker zijaanzicht

1 : 50




V0 = begane grond (Peil)

1 : 50



3D - dubbel - type 2

bouwnummers 47 t/m 50

Wijziging nr.	Wijziging datum	Wijziging omschrijving
Projectnaam: De Laakse tuinen veld 15-16 Projectlocatie: Amersfoort Projectnr.: G-105411_12387		 Woningbouw Graafsebaan 65 5248 JT Rosmalen Postbus 171 5240 AD Rosmalen T 070 - 543 51 11 F 073 - 543 51 51
Opdrachtgever: Heijmans Vastgoed BV Architect: ZECC ARCHITECTEN BV Projectfase: Verkooptekening Onderwerp: Berging dubbel type 2		
		Formaat: A3 Schaal: 1:50 Datum: 30-06-2022 Getek.: MCM
		WT_992