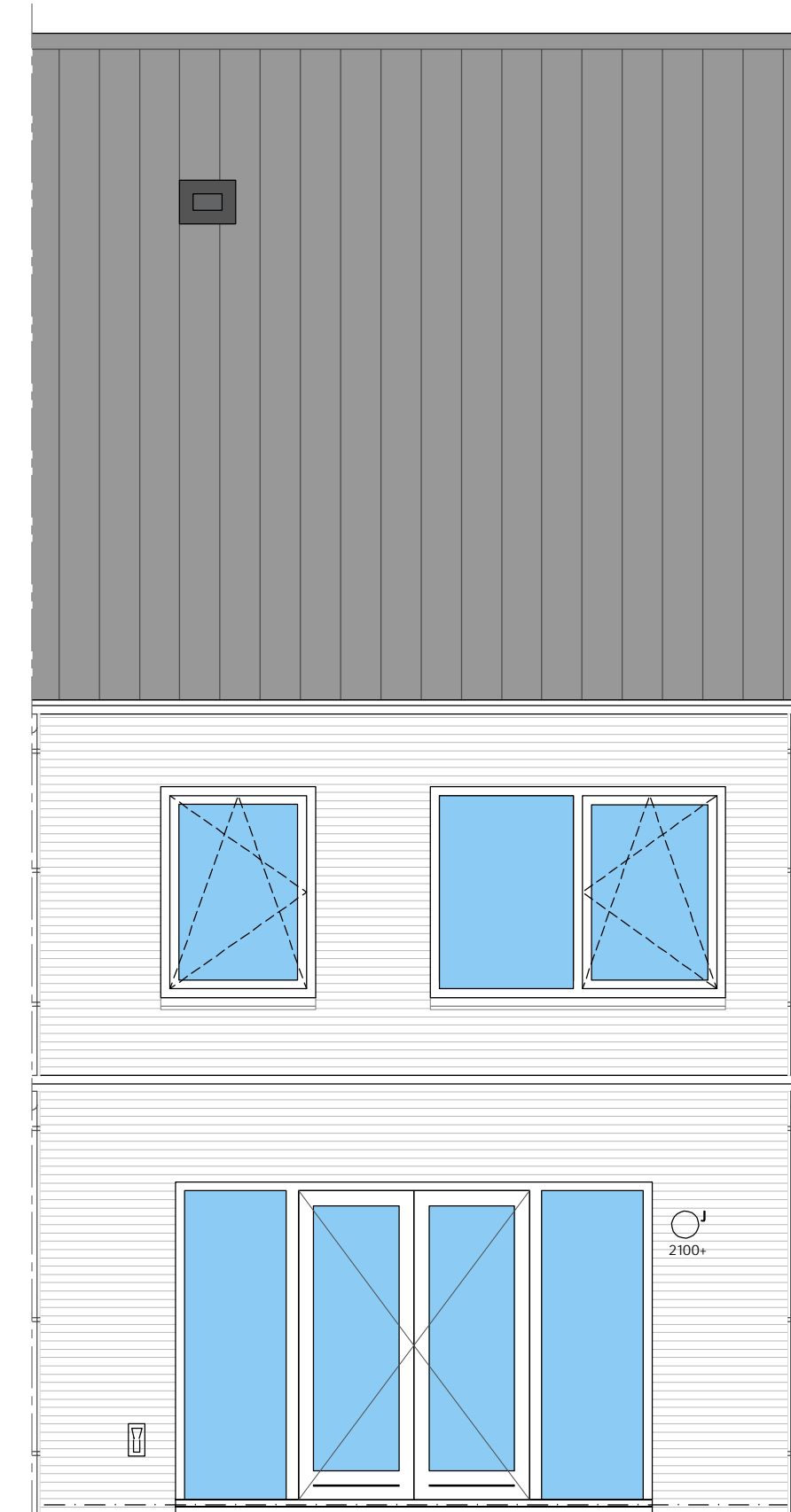
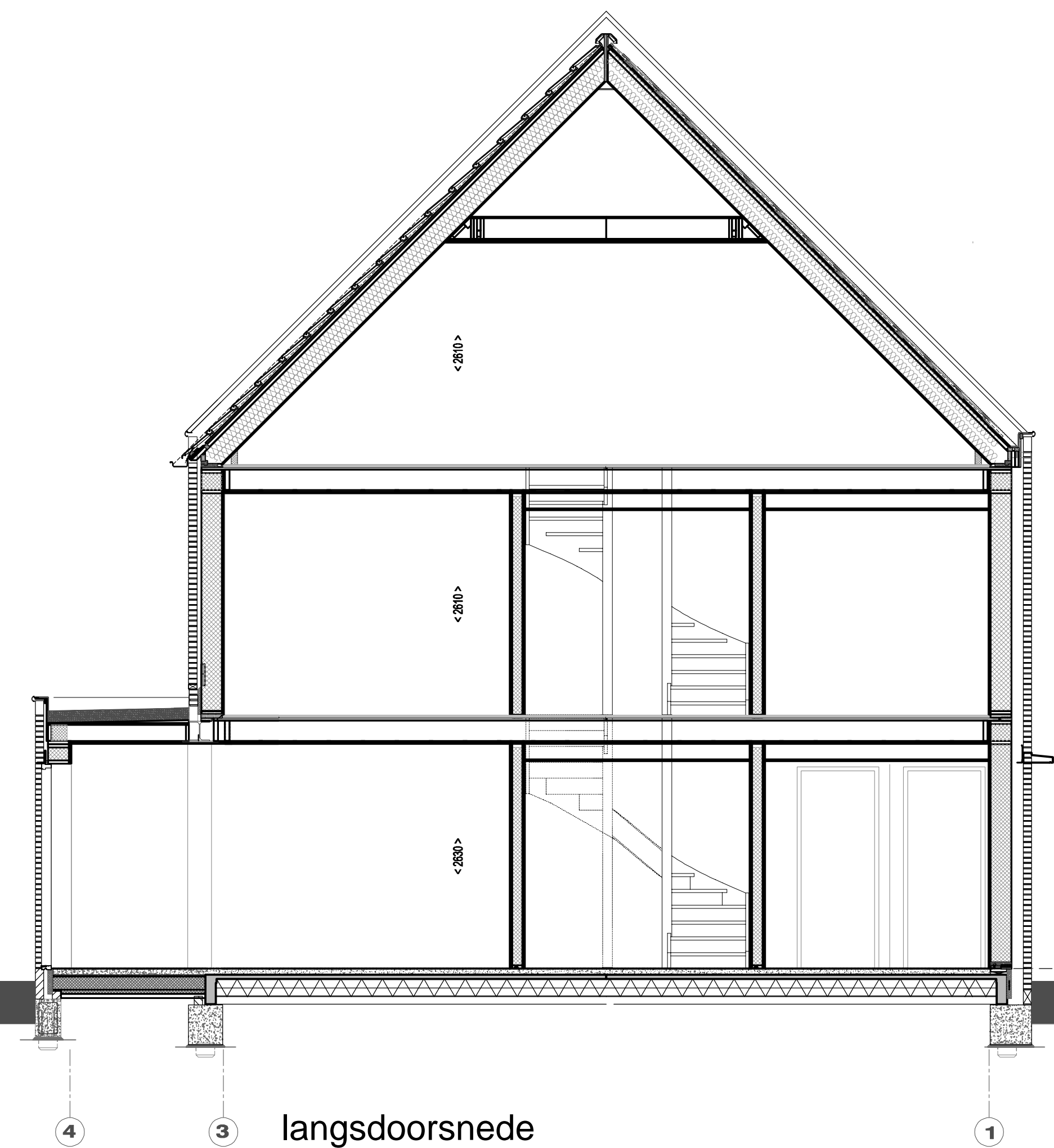


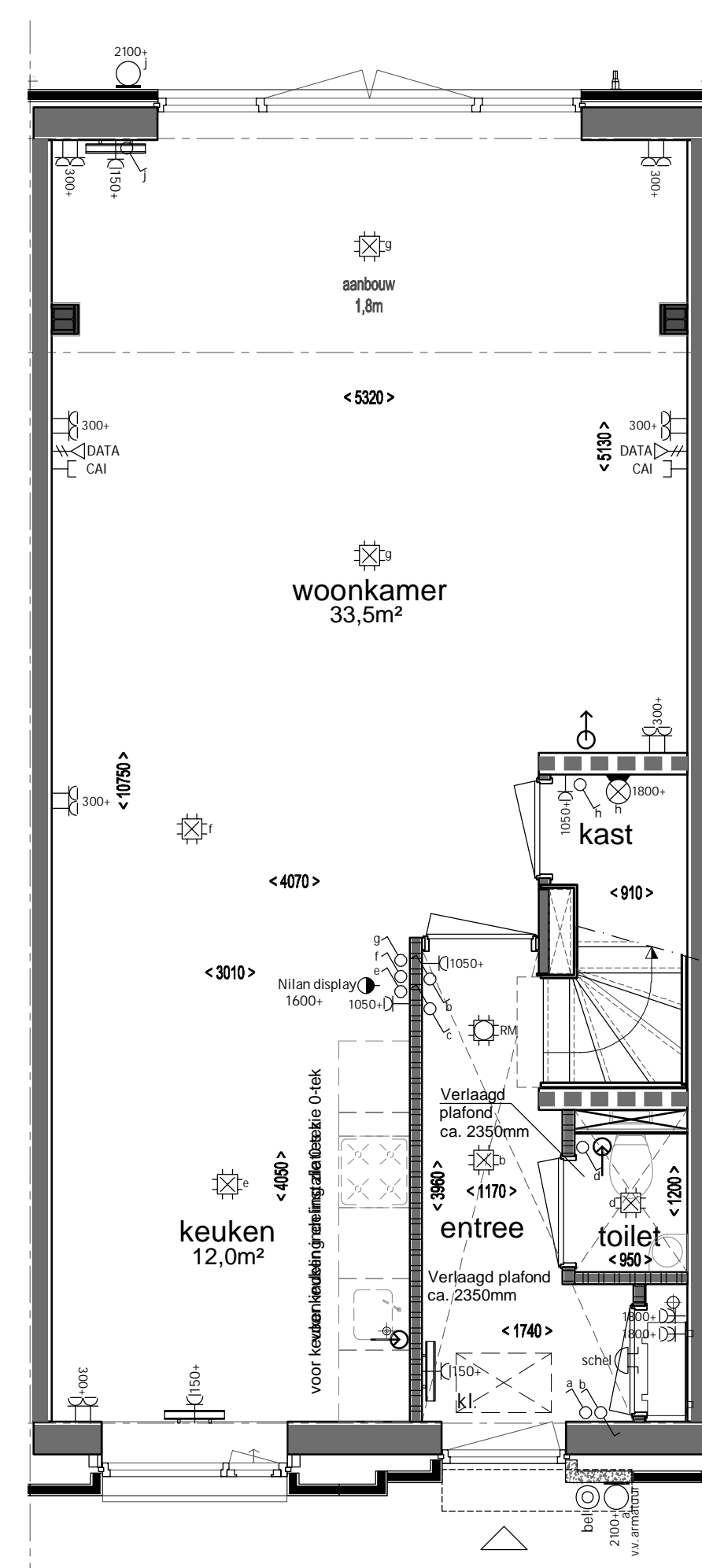
voorgevel  
1 : 50



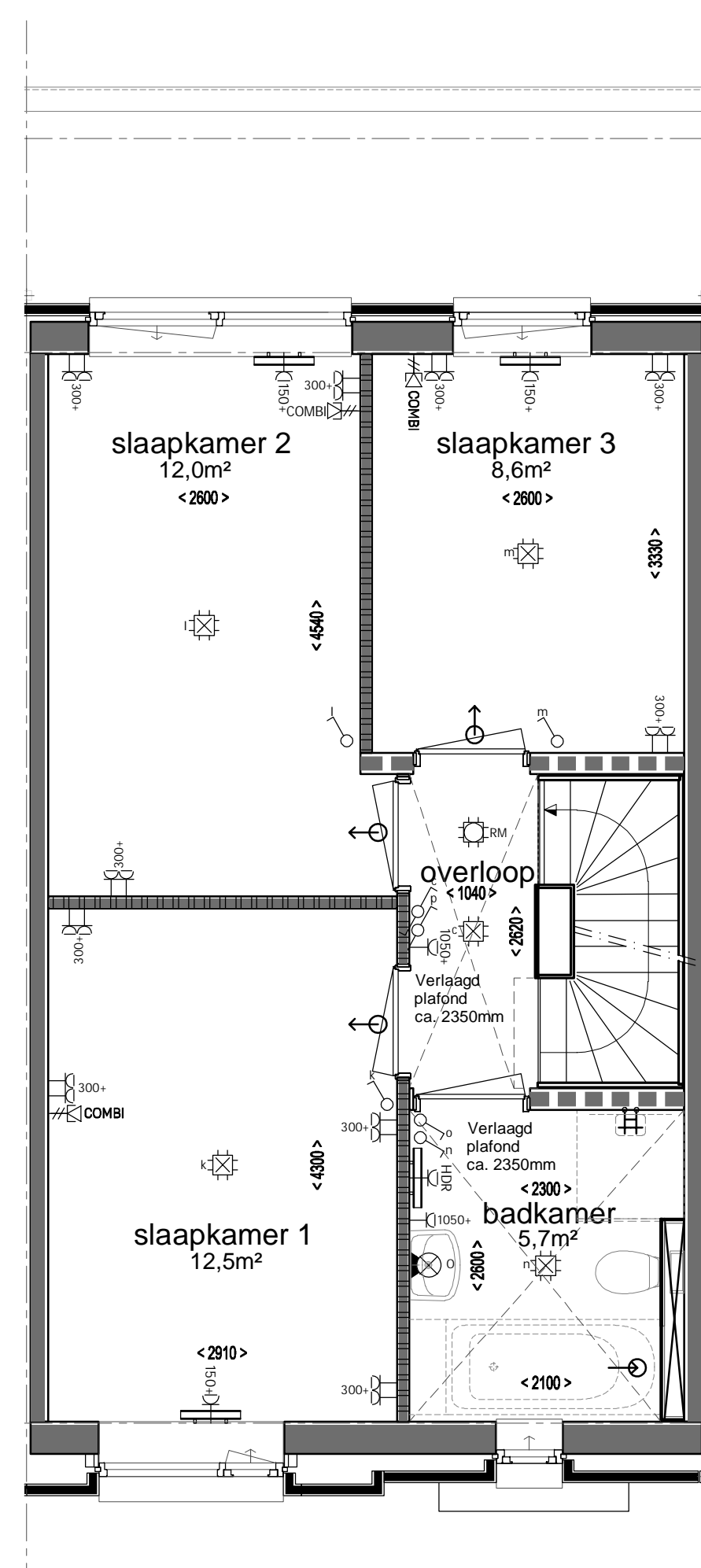
achtergevel  
1 : 50



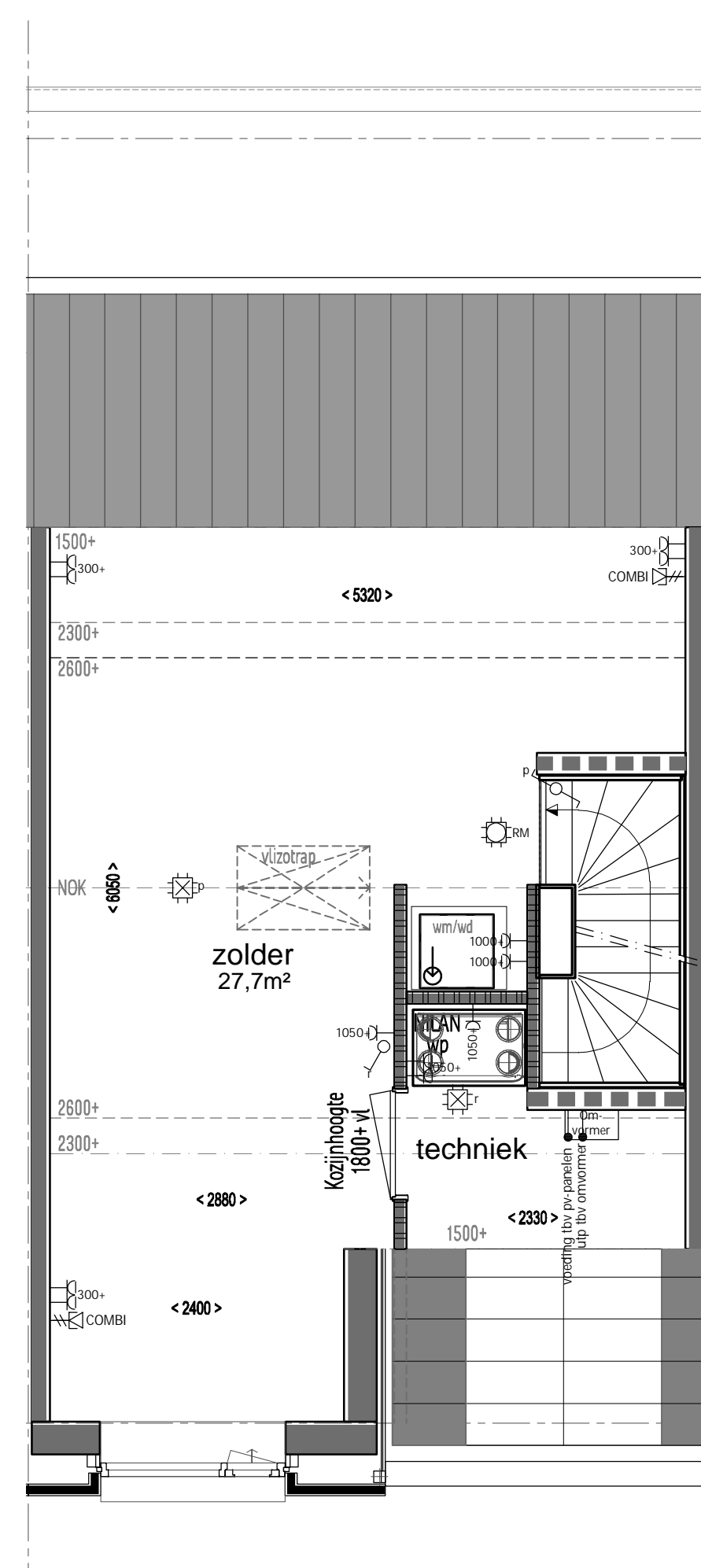
langsdoorsnede  
1 : 50



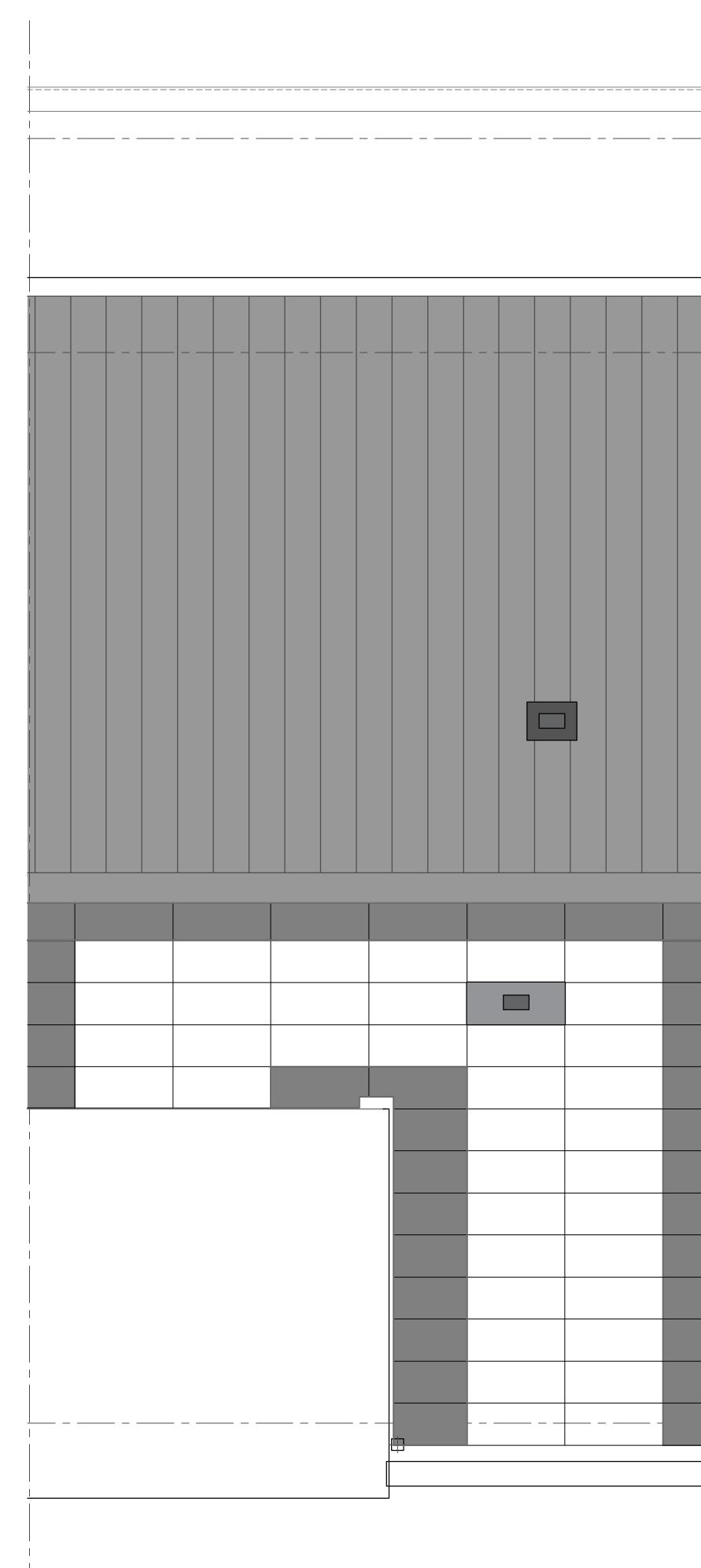
Begane grond  
1 : 50



1e verdieping  
1 : 50



2e verdieping  
1 : 50



Dakaanzicht  
1 : 50

**ELEKTRISCHE INSTALLATIE**

- ⊕ Aansluitpunt wordt bedraad met een combi kabel, afgemonteerd met CAI wandcontactdoos en female stekker in meterkast
- ⊕ Aansluitpunt wordt bedraad met een combi kabel, afgemonteerd met UTP RJ45 wandcontactdoos
- ⊕ Aansluitpunt wordt bedraad met een combi kabel, afgemonteerd is optioneel
- ⊕ Armatuur aansluiting aan buitenzijde woning, op wand, excl. armatuur
- ⊕ Schel deurbel
- ⊕ Centraaldoos tbv verlichting
- ⊕ Drukknop deurbel
- ⊕ Aansluitpunt tbv armatuur op wand
- ⊕ Rookmelder, opschak op lichtnet conform NEN 2555
- ⊕ Schakelaar, 1-polig
- ⊕ Schakelaar, wissel
- ⊕ Wandcontactdoos 1-voudig met beschermingscontact, verhoogde aanrakingsveiligheid
- ⊕ Wandcontactdoos 2-voudig met beschermingscontact, verticaal, verhoogde aanrakingsveiligheid
- ⊕ Wandcontactdoos 2-voudig met beschermingscontact, horizontaal, verhoogde aanrakingsveiligheid

**CENTRALE VERWARMING, VENTILATIE- EN WATERINSTALLATIE**

- hwa → huiswaterafvoer - voor posities zie blokoverzicht
  - buitenkraan voorstrij
  - opstelplaats warmtepomp en gebalanceerde ventilatie voorzien van plaat tbv geluidreductie
  - wand afzuigpunt mechanische ventilatie (alleen in toilet en badkamer is dit een plafond afzuigpunt)
  - wand toevoerpunt mechanische ventilatie
  - verwarmingselement elektrisch
- BOUWKUNDIG RENVOOI**
- Constructieve HSB wand
  - Niet constructieve HSB wand
  - Kruipruik
  - Entree symbol
  - Constructie aanbouw
  - Verlaagd plafond ca. 2350mm
- OPSTELPLAATS**
- wm = wasmachine
  - wd = wasdroger
  - voorzien van plaat tbv geluidreductie
- PV- panelen in dakvlak 'om 'dummies' als opvulling tussen de PV-panelen en als randafwerking

- OPTIELIJST:**
- AB5718 Aanbouw achtergevel, 1800mm
  - AG5003 Achtergevel voorzien van dubbele openstaande deuren
  - 205007 Buitenkraan achtergevel
  - VLZ001 Vlizotrap naar bergverlating

bouwnummer 49

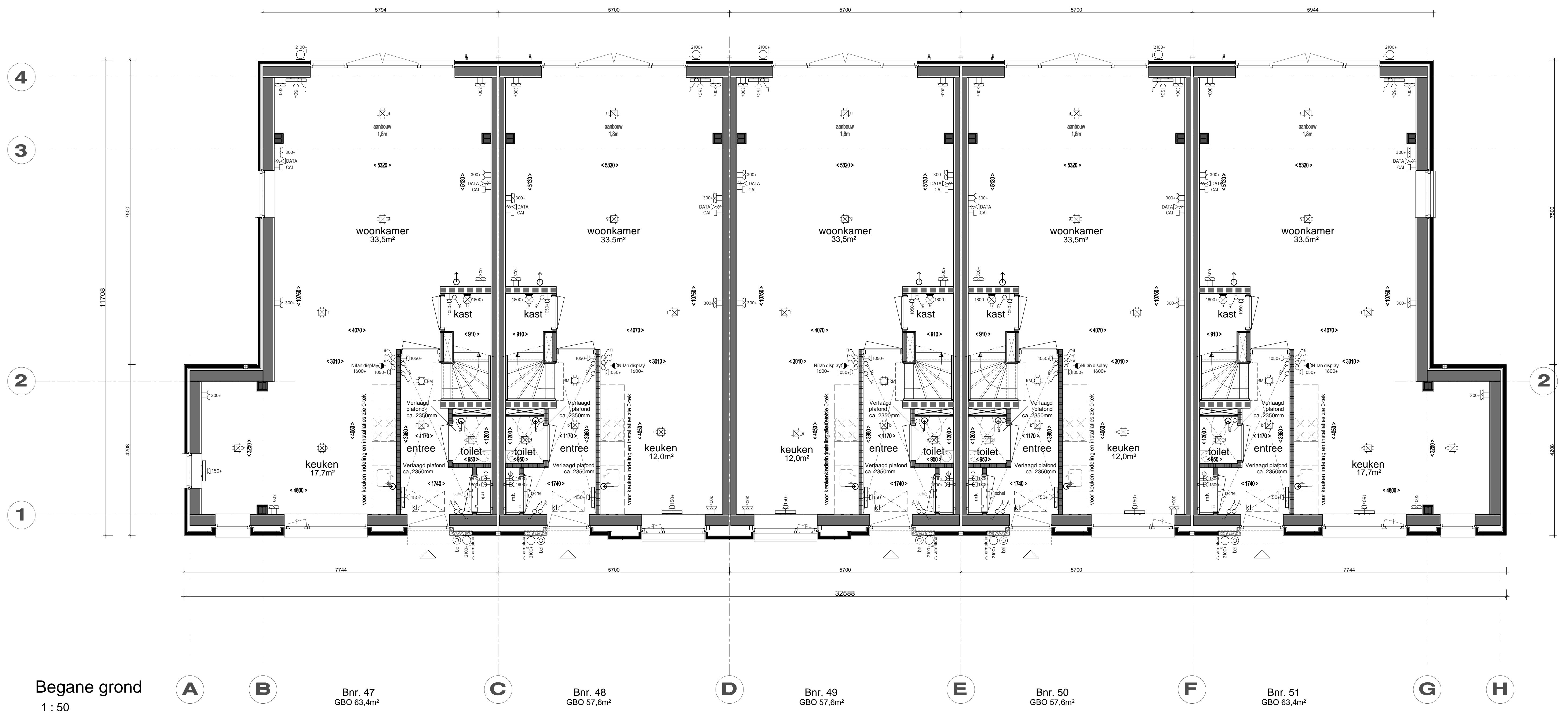
Wijziging nr.	Wijziging datum	Wijziging omschrijving
Projectnaam:	De Laakse tuinen veld 15-16	
Projectlocatie:	Amerfoort	
Projectnr.:	G-105411_12387	
Opdrachtgever:	Heijmans Vastgoed BV	
Architect:	ZECC ARCHITECTEN BV	
Projectfase:	Verkooptekening	
Onderwerp:	<b>Overzichtstekening BNR 49</b> <b>Plattegr, gevel, doorsnede</b>	

**heijmans**  
Woningbouw

Opdrachtgever: Heijmans Vastgoed BV  
Architect: ZECC ARCHITECTEN BV  
Projectfase: Verkooptekening  
Onderwerp: **Overzichtstekening BNR 49**  
**Plattegr, gevel, doorsnede**

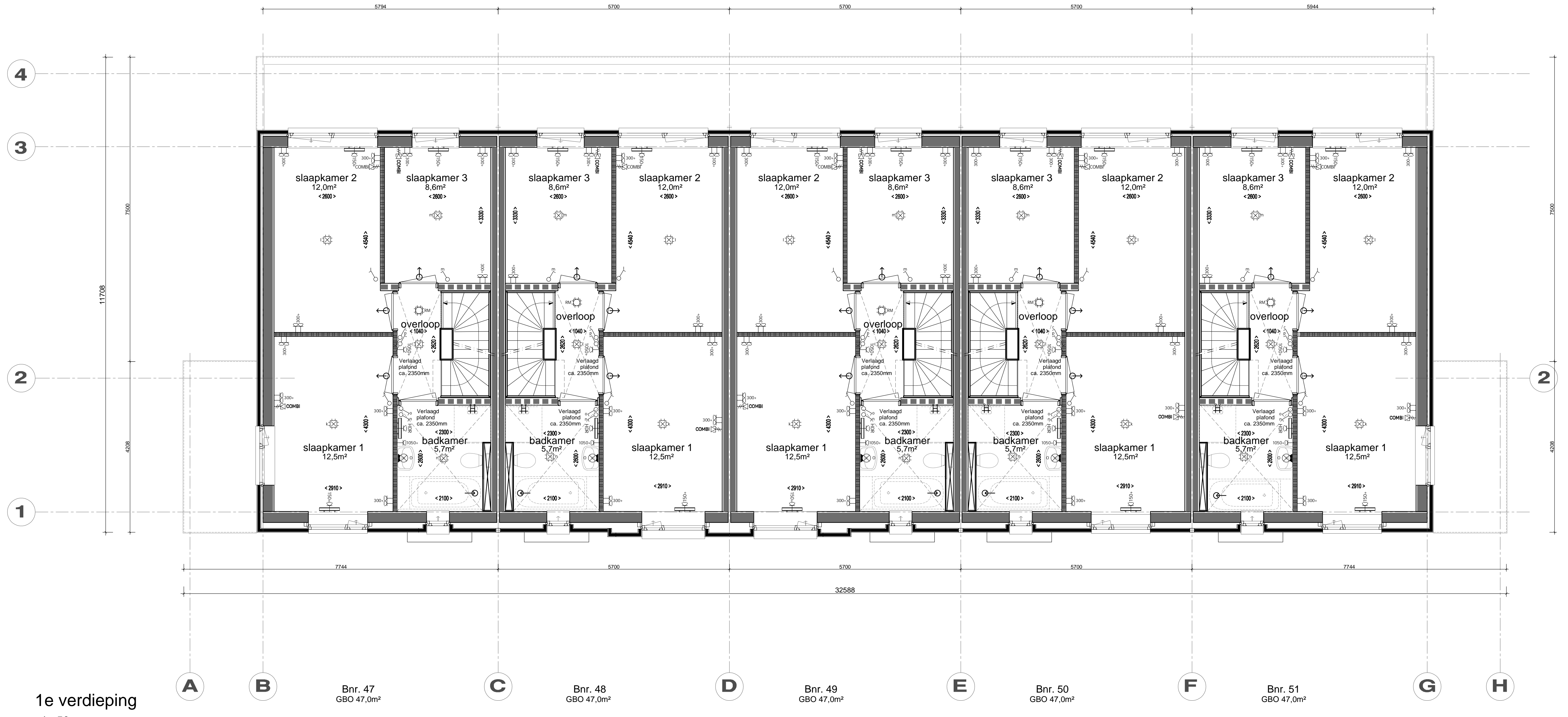
Formaat: A0  
Schaal: 1:50  
Datum: 20-06-2022  
Geek: MCM

**VK-9.003**



- ELEKTRISCHE INSTALLATIE**
- ⊕ Aansluitpunt wordt bedraad met een combi kabel, afgemonteerd met CAI wandcontactdoos en female steekertje in meterkast
  - ⊕ Aansluitpunt wordt bedraad met een combi kabel, afgemonteerd met UTP RJ45 wandcontactdoos
  - ⊕ Aansluitpunt wordt bedraad met een combi kabel, afgemonteerd is optioneel
  - ⊕ Armatuur aansluiting aan buitenzijde woning, op wand, excl. armatuur
  - ⊕ Schel deurbel
  - ⊕ Centraaldoos tbv verlichting
  - ⊕ Drukknop deurbel
  - ⊕ Aansluitpunt tbv armatuur op wand
  - ⊕ Rookmelder, optisch op lichtnet conform NEN 2555
  - ⊕ Schakelaar, 1-polig
  - ⊕ Schakelaar, wissel
  - ⊕ Wandcontactdoos 1-voudig met beschermingscontact, verhoogde aanrakingsveiligheid
  - ⊕ Wandcontactdoos 2-voudig met beschermingscontact, verticaal, verhoogde aanrakingsveiligheid
  - ⊕ Wandcontactdoos 2-voudig met beschermingscontact, horizontaal, verhoogde aanrakingsveiligheid
- CENTRALE VERWARMING, VENTILATIE- EN WATERINSTALLATIE**
- hwa → harnswaterafvoer
  - voor posties zie blokoverzicht
  - ⊕ buitenkraan vorstrijf
  - ⊕ opstelplaats warmtepomp en gebalanceerde ventilatie voorzien van plaat tbv geluidreductie
  - ⊕ wand afzuigpunt mechanische ventilatie (alleen in toilet en badkamer is dit een plafond afzuigpunt)
  - ⊕ wand toevoerpunt mechanische ventilatie
  - ⊕ verwarmingselement
  - ⊕ elektrisch
- BOUWKUNDIG RENVOOI**
- Constructieve HSB wand
  - Niet constructieve HSB wand
  - ⊕ Kruipruik
  - ⊕ Entree symbol
  - ⊕ Constructie aanbouw
  - ⊕ Verlaagd plafond ca. 2350mm
- OPSTELPLAATS**
- ⊕ wm = wasmachine
  - ⊕ wd = wasdroger
  - ⊕ voorzien van plaat tbv geluidreductie
  - ⊕ PV- panelen in dakvlak 'cm' 'dummies' als opstelling tussen de PV-panelen en als randafwerking

Begane grond  
1 : 50



1e verdieping  
1 : 50

- OPTIELIJST:**
- AB5718 Aanbouw achtergevel, 1800mm
  - AG5003 Achtergevel voorzien van dubbele openslaande deuren
  - 205007 Buitenkraan achtergevel

bouwnummers 47 t/m 51

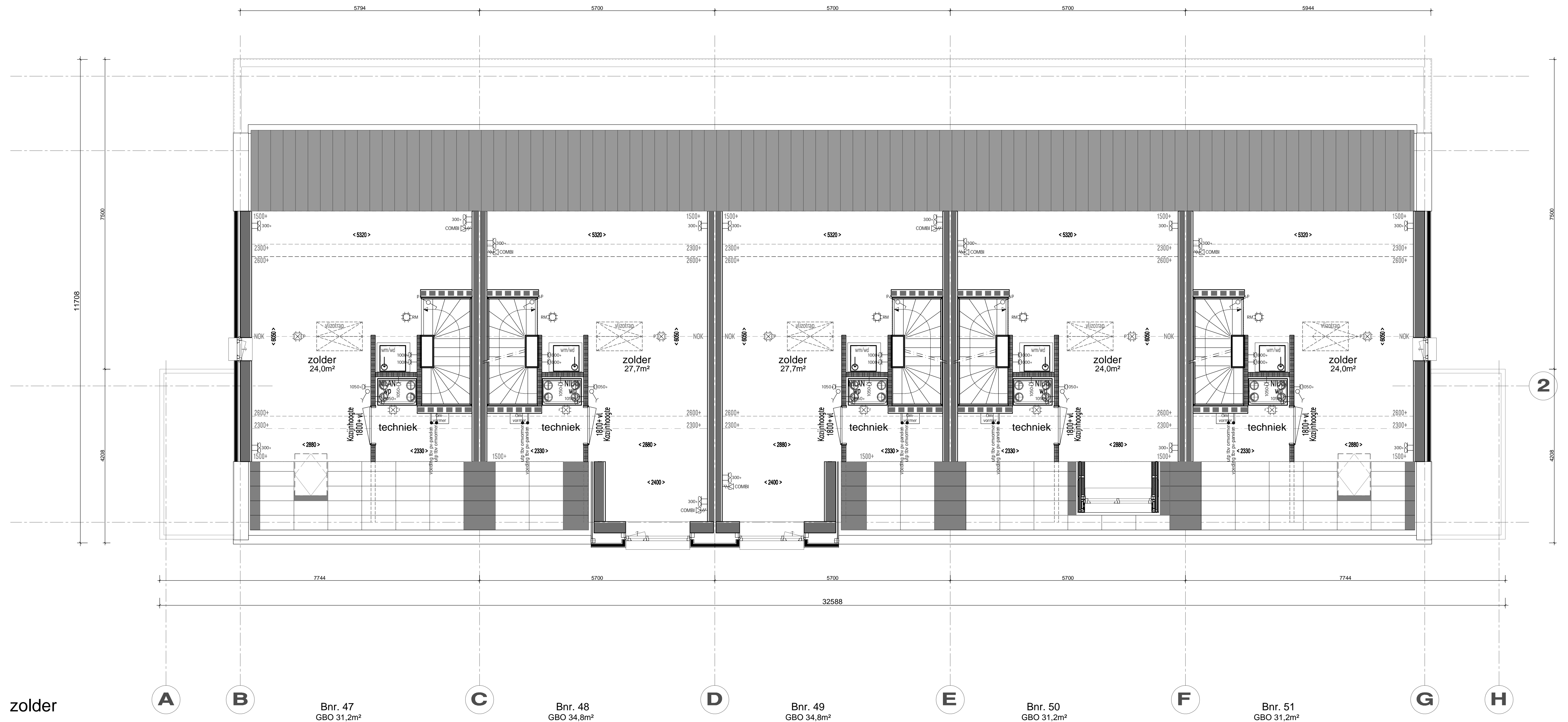
Wijziging nr.	Wijziging datum	Wijziging omschrijving
Projectnaam:	De Laakse tuinen veld 15-16	
Projectlocatie:	Amerstfoort	
Projectnr.:	G-105411_12387	
Opdrachtgever:	Heijmans Vastgoed BV	
Architect:	ZECC ARCHITECTEN BV	
Projectfase:	Verkooptekening	
Onderwerp:	<b>Begane grond en 1e verdieping Blok H</b>	
Formaat:	A0	
Schaal:	1:50	
Datum:	20-06-2022	
Geek:	MCM	
		<b>VK-1.010</b>



Opdrachtgever: Heijmans Vastgoed BV  
Architect: ZECC ARCHITECTEN BV  
Projectfase: Verkooptekening  
Onderwerp: Begane grond en 1e verdieping Blok H

Formaat: A0  
Schaal: 1:50  
Datum: 20-06-2022  
Geek: MCM

VK-1.010



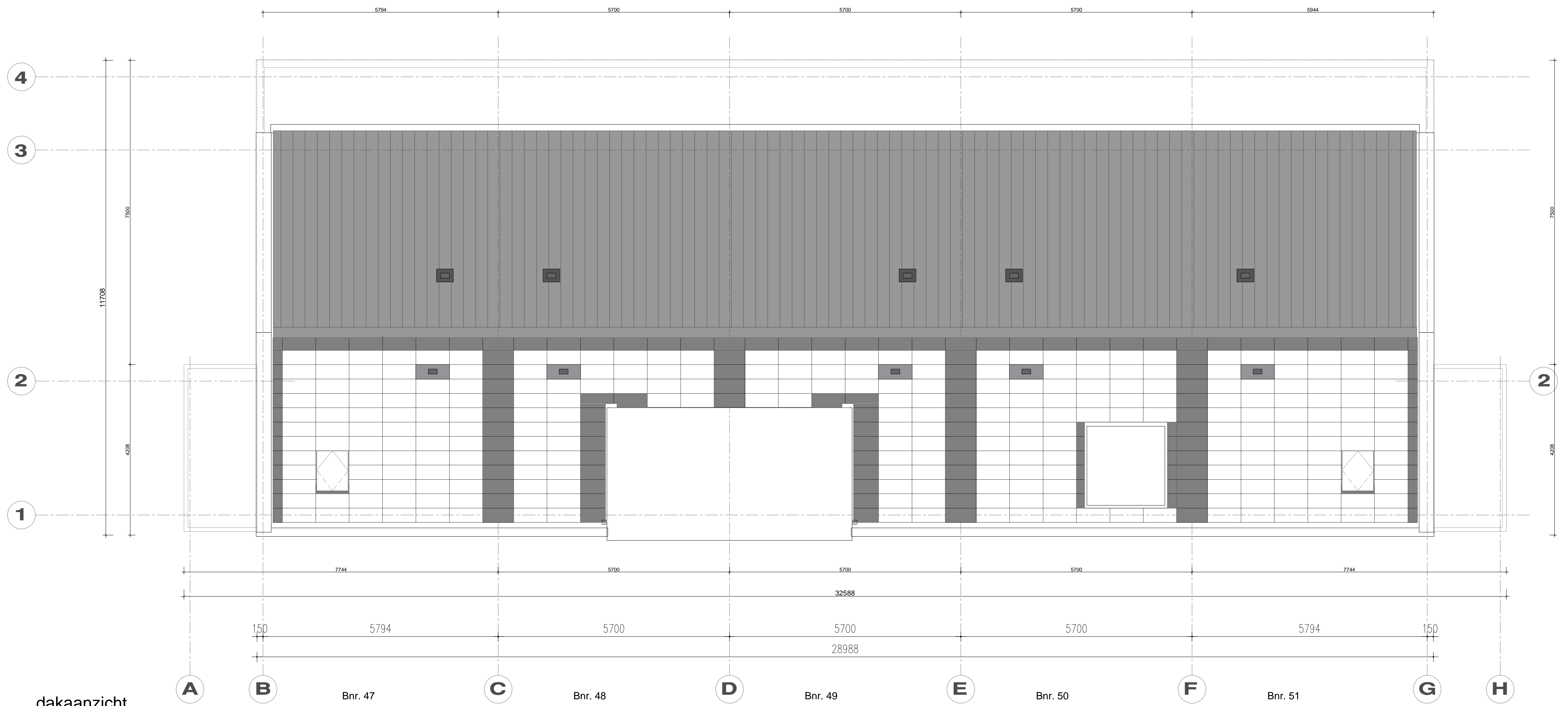
zolder  
1 : 50

- ELEKTRISCHE INSTALLATIE**
- ⊕ Aansluitpunt wordt bedraad met een combi kabel, afgemonteerd met CAI wandcontactdoos en female steekertje in meterkast
  - ⊕ Aansluitpunt wordt bedraad met een combi kabel, afgemonteerd met UTP RJ45 wandcontactdoos
  - ⊕ Aansluitpunt wordt bedraad met een combi kabel, afgemonteerd is optioneel
  - ⊕ Armatuur aansluiting aan buitenzijde woning, op wand, excl. armatuur
  - ⊕ Schel deurbel
  - ⊕ Centraaldoos tbv verlichting
  - ⊕ Drukknop deurbel
  - ⊕ Aansluitpunt tbv armatuur op wand
  - ⊕ Rookmelder, opschak op lichtnet conform NEN 2555
  - ⊕ Schakelaar, 1-polig
  - ⊕ Schakelaar, wissel
  - ⊕ Wandcontactdoos 1-voudig met beschermingscontact, verhoogde aanrakingsveiligheid
  - ⊕ Wandcontactdoos 2-voudig met beschermingscontact, verticaal, verhoogde aanrakingsveiligheid
  - ⊕ Wandcontactdoos 2-voudig met beschermingscontact, horizontaal, verhoogde aanrakingsveiligheid

- CENTRALE VERWARMING, VENTILATIE - EN WATERINSTALLATIE**
- hwa → hemelwaterafvoer
  - voor positie zie blokoverzicht
  - ⊕ buitenkraan vorstrijf
  - ⊕ opstelplaats warmtepomp en gebalanceerde ventilatie voorzien van plaat tbv geluidreductie
  - ⊕ wand afzuigpunt mechanische ventilatie (alleen in toilet en badkamer is dit een plafond afzuigpunt)
  - ⊕ wand toevoerpunt mechanische ventilatie
  - ⊕ verwarmingselement elektrisch

- BOUWKUNDIG RENVOOI**
- ▬ Constructieve HSB wand
  - ▬ Niet constructieve HSB wand
  - ⊕ Kruipruik
  - ⊕ Draairichting - Volgens DIN-norm
  - ⊕ Entree symbool
  - ⊕ Constructie aanbouw
  - ⊕ Verlaagd plafond ca. 2350mm

- OPSTELPLAATS**
- ⊕ wm = wasmachine
  - ⊕ wd = wasdroger
  - voorzien van plaat tbv geluidreductie
  - ⊕ PV- panelen in dakvlak i.c.m. 'dummies' als spouling tussen de PV-panelen en als randafwerking



dakaanzicht  
1 : 50

**OPTIELIJST:**  
VLZ001 Vlizotrap naar bergvliering  
DRV200 Dakraam voorgevel (bouwnummer 47 en 51)

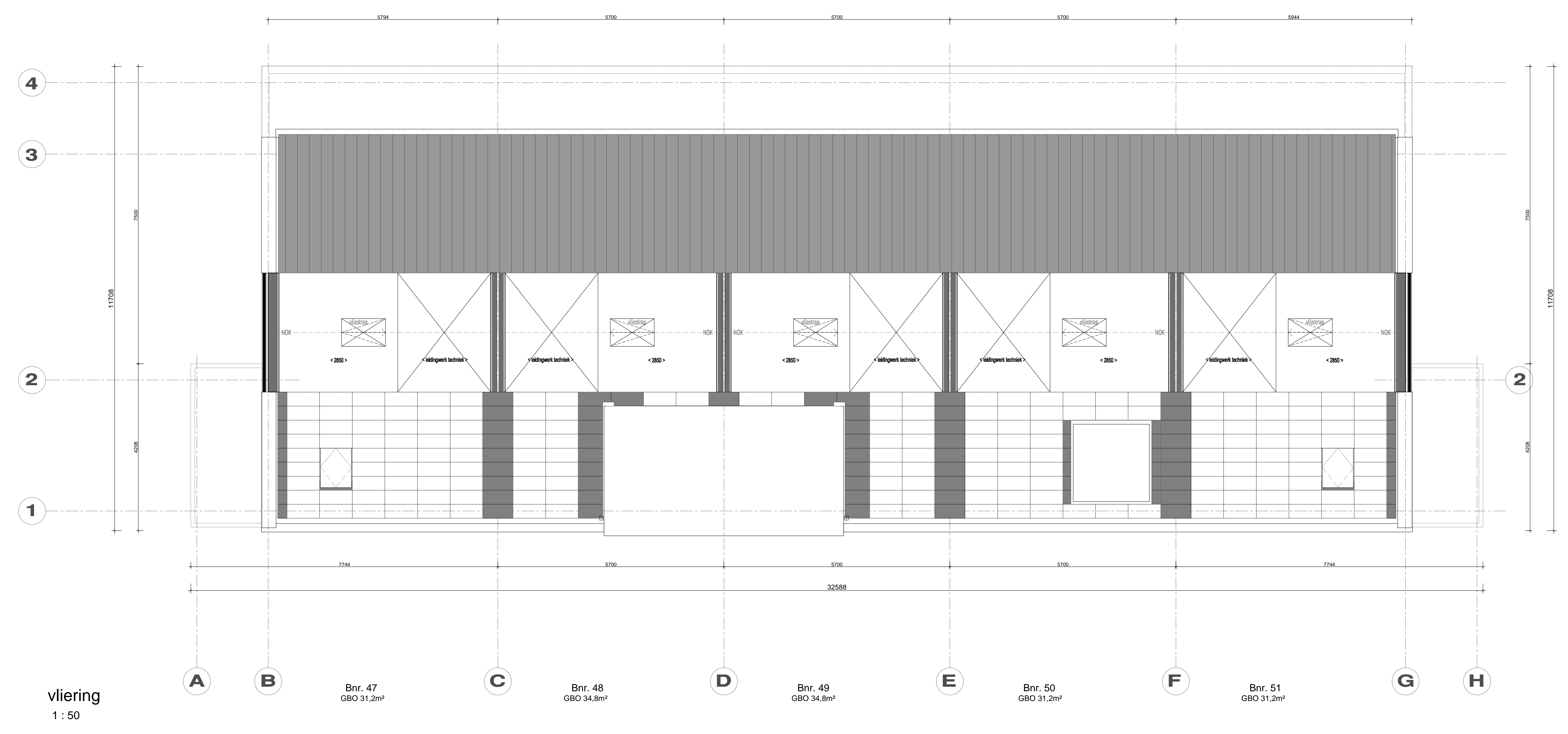
bouwnummers 47 t/m 51

Wijziging nr.	Wijziging datum	Wijziging omschrijving
Projectnaam:	De Laakse tuinen veld 15-16	 Woningbouw
Projectlocatie:	Amerstoot	
Projectnr.:	G-105411_12387	
Opdrachtgever:	Heijmans Vastgoed BV	Formaat: A0 Schaal: 1:50 Datum: 20-06-2022 Getek: MCM
Architect:	ZECC ARCHITECTEN BV	<b>Zolder en dakaanzicht</b> <b>Blok H</b>
Projectfase:	Verkooptekening	
Onderwerp:		VK-1.011

- ELEKTRISCHE INSTALLATIE**
- ⊕ Aansluitpunt wordt bedraad met een combi kabel, afgemonteerd met CAI wandcontactdoos en female stekkertje in meterkast
  - ⊕ Aansluitpunt wordt bedraad met een combi kabel, afgemonteerd met UTP RJ45 wandcontactdoos
  - ⊕ Aansluitpunt wordt bedraad met een combi kabel, afgemonteerd is optioneel
  - ⊕ Armatuur aansluiting aan buitenzijde woning, op wand, excl. armatuur
  - ⊕ Schel deurbel
  - ⊕ Centraaldoos tbv verlichting
  - ⊕ Drukknop deurbel
  - ⊕ Aansluitpunt tbv armatuur op wand
  - ⊕ Rookmelder, opstach op lichtnet conform NEN 2555
  - ⊕ Schakelaar, 1-polig
  - ⊕ Schakelaar, wissel
  - ⊕ Wandcontactdoos 1-voudig met beschermingscontact, verhoogde aanrakingsveiligheid
  - ⊕ Wandcontactdoos 2-voudig met beschermingscontact, verticaal, verhoogde aanrakingsveiligheid
  - ⊕ Wandcontactdoos 2-voudig met beschermingscontact, horizontaal, verhoogde aanrakingsveiligheid

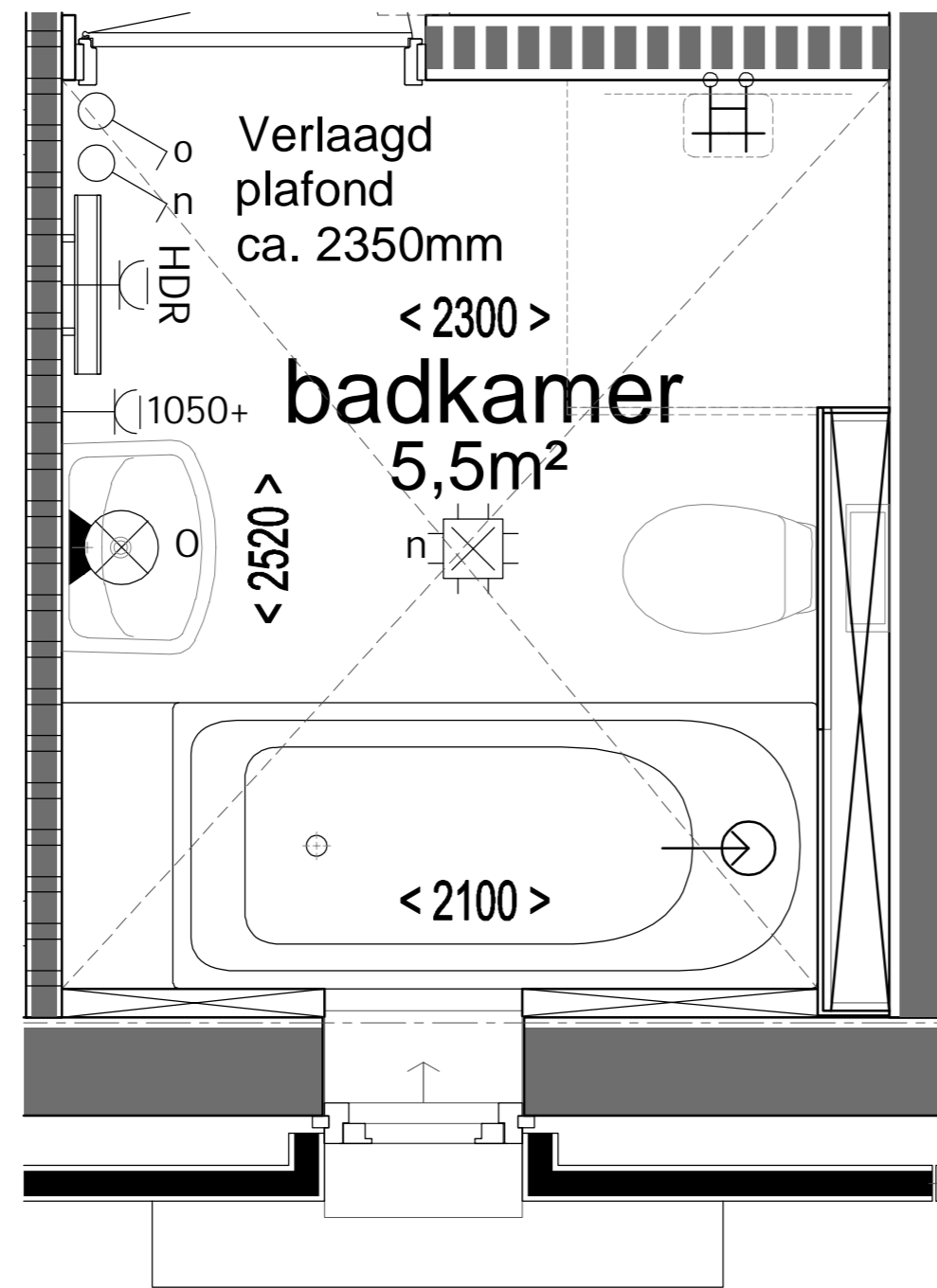
- CENTRALE VERWARMING, VENTILATIE - EN WATERINSTALLATIE**
- hwa → hemelwaterafvoer  
voor posties zie blokoverzicht
  - ☐ - buitenkraan vorstvrij
  - ☐ opstelplaats warmtepomp en gebalanceerde ventilatie voorzien van plaat tbv geluidreductie
  - ☐ wand afzuigpunt mechanische ventilatie (alleen in toilet en badkamer is dit een plafond afzuigpunt)
  - ☐ wand toevoerpunt mechanische ventilatie
  - ☐ verwarmingselement elektrisch

- BOUWKUNDIG RENVOOI**
- ▬ Constructieve HSB wand
  - ▬ Niet constructieve HSB wand
  - ⊗ Kruipruik
  - △ Entree symbool
  - ▬ Constructie aanbouw
  - ▬ Verlaagd plafond ca. 2350mm
- OPSTELPLAATS**
- ☐ wm = wasmachine
  - ☐ wd = wasdroger
  - ☐ voorzien van plaat tbv geluidreductie
  - ▬ PV- panelen in dakvlak iem 'dummies' als spouling tussen de PV-panelen en als randafwerking

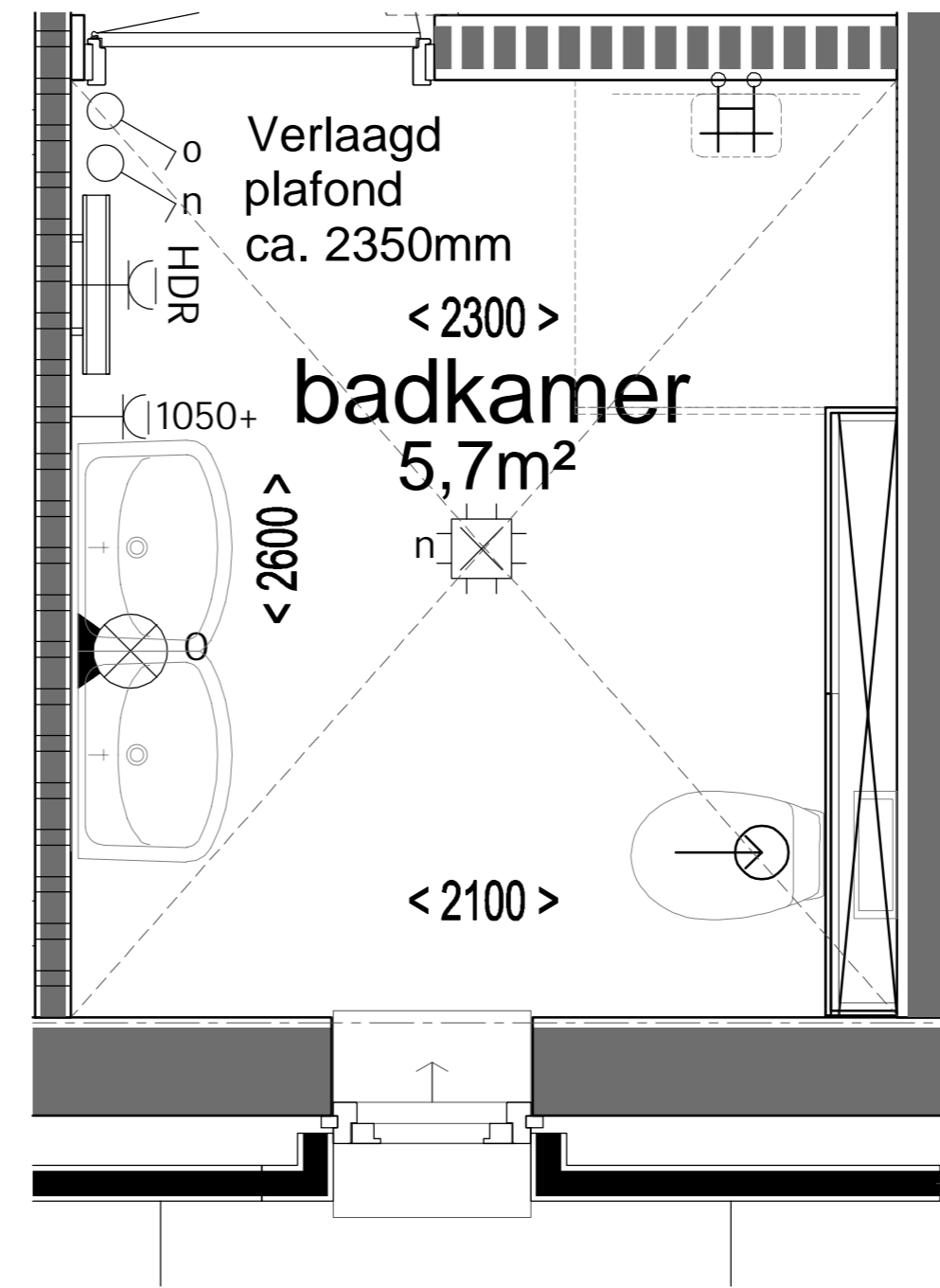


bouwnummers 47 t/m 51

Wijziging nr.	Wijziging datum	Wijziging omschrijving
Projectnaam: De Laakse tuinen veld 15-16	Projectlocatie: Amerstoot	 Woningbouw <small>Opdrachtgever: Heijmans Vastgoed BV                      Architect: ZECC ARCHITECTEN BV                      Projectfase: Verkooptekening                      Onderwerp: <b>Overzicht vloering Blok H</b></small>
Projectnr.: G-105411_12387		
Opdrachtgever: Heijmans Vastgoed BV	Architect: ZECC ARCHITECTEN BV	
Projectfase: Verkooptekening	Onderwerp: <b>Overzicht vloering Blok H</b>	<small>Opdrachtgever: Heijmans Vastgoed BV                      Projectlocatie: Amerstoot                      Projectnr.: G-105411_12387</small> <b>VK-1.012</b>



Optie ligbad in badkamer  
1 : 20

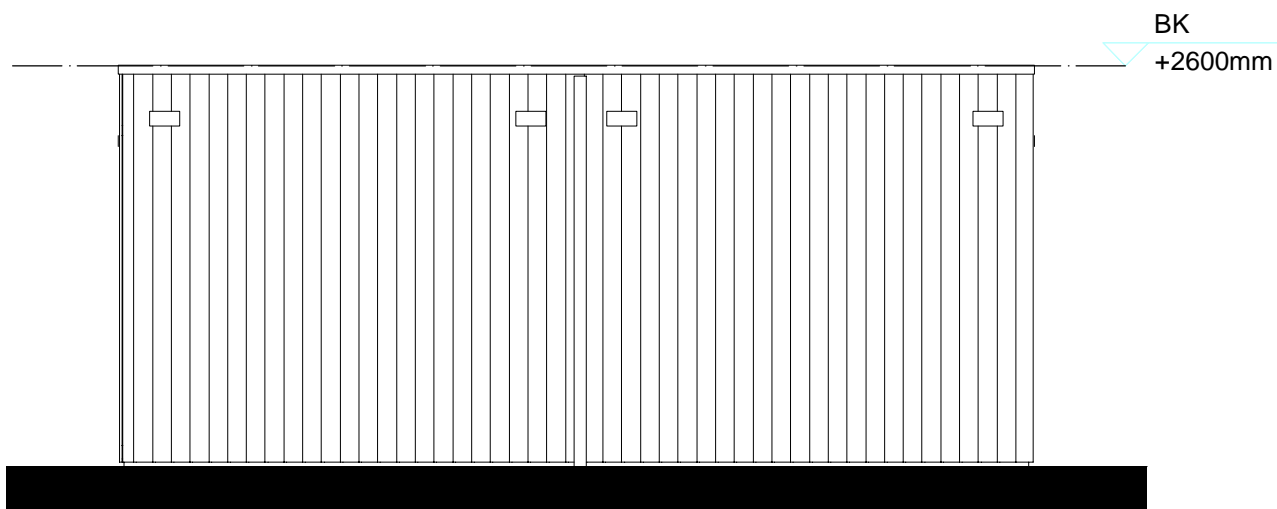


Optie dubbele wastafel,  
verplaatsen toilet  
1 : 20

- OPTIELIJST:
- DWS001 Dubbele wastafel
  - BAD001 Ligbad in badkamer

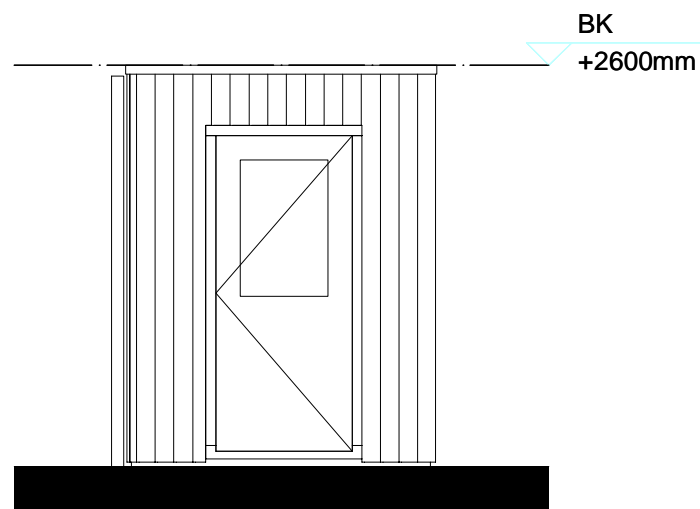
bouwnummers 47 t/m 51

Wijziging nr.	Wijziging datum	Wijziging omschrijving
Projectnaam: De Laakse tuinen veld 15-16 Projectlocatie: Amersfoort Projectnr.: G-105411_12387		 Woningbouw <small>Graafsebaan 65 Postbus 171 T 070 - 543 51 11 5248 JT Rosmalen 5240 AD Rosmalen F 073 - 543 51 51</small>
Opdrachtgever: Heijmans Vastgoed BV Architect: ZECC ARCHITECTEN BV Projectfase: Verkooptekening Onderwerp: <b>Badkamer</b>		
		Formaat: A2 Schaal: 1:20 Datum: 30-06-2022 Getek.: MCM
		VK-9.100



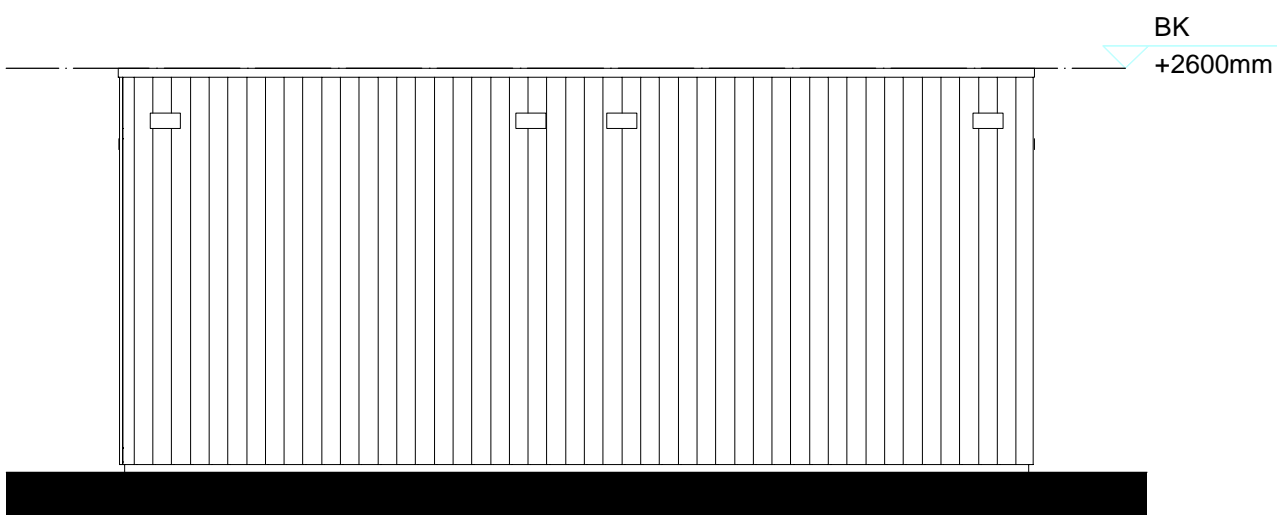
Vooraanzicht

1 : 50



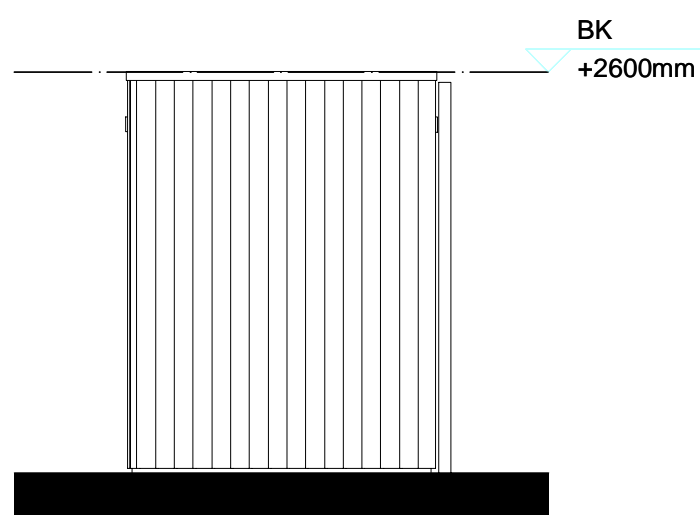
Rechter zijaanzicht

1 : 50



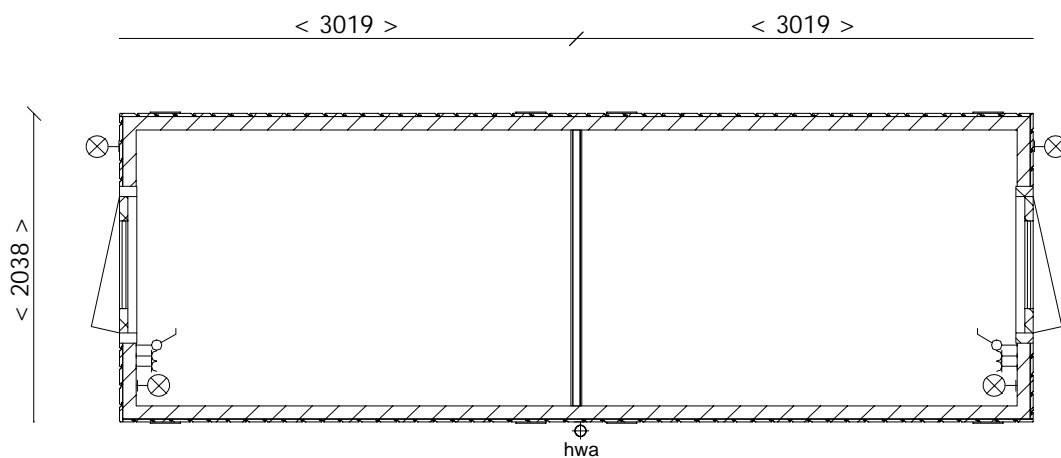
Achteraanzicht

1 : 50



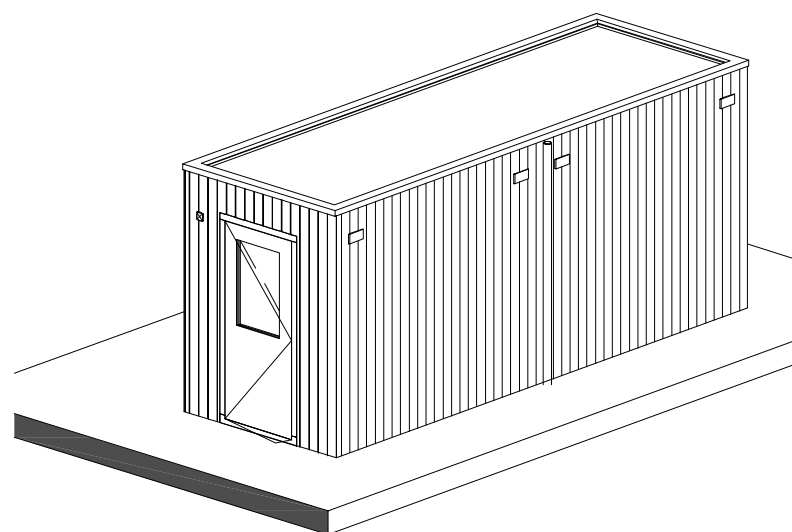
Linker zijaanzicht

1 : 50



V0 = begane grond (Peil)

1 : 50



3D - dubbel - type 2

## bouwnummers 47 t/m 50

Wijziging nr.	Wijziging datum	Wijziging omschrijving
Projectnaam: De Laakse tuinen veld 15-16 Projectlocatie: Amersfoort Projectnr.: G-105411_12387		 Woningbouw Graafsebaan 65 5248 JT Rosmalen Postbus 171 5240 AD Rosmalen T 070 - 543 51 11 F 073 - 543 51 51
Opdrachtgever: Heijmans Vastgoed BV Architect: ZECC ARCHITECTEN BV Projectfase: Verkooptekening		Formaat: A3 Schaal: 1:50 Datum: 30-06-2022 Getek.: MCM
Onderwerp: <b>Berging dubbel type 2</b>		<b>WT_992</b>